

Entwicklung im Reallabor des Bioenergiedorfes Altenmellrich

Georg Dicke, Ortsvorsteher und
Vorsitzender der Nahwärmenetz
Altenmellrich GbR

GLIEDERUNG

1. Allgemeine Infos
2. Projektmotivation
3. Ausführung Nahwärmenetz
4. Rückblick auf 10 Jahre Betrieb
5. Blick in die Zukunft
6. Fazit Reallabor

1. Allgemeine Infos

- Altenmellrich, Kreis Soest (NRW), Gemeinde Anröchte, am Haarstrang
- ca. 330 Einwohner in 100 Haushalten
- Durch Landwirtschaft und Ackerbau geprägter Ort
- 2 landw. Vollerwerbsbetriebe sind noch verblieben
- Mehrere Erfolge beim Wettbewerb „Unser Dorf hat Zukunft“



2. Projektmotivation

- 24 Windkraftanlagen im Gebiet Altenmellrich
- 2 Biogasanlagen außerhalb des Ortes (1x Cofermenteranlage -> 2,5km, 1x NaWaRo-Anlage -> 2km)
- Nachbarort Robringhausen verfügt seit 2008 über ein Wärmenetz mit ca. 25 Haushalten an einer im Ort errichteten Biogasanlage
- 2010 wurde erste Überlegungen angestellt, eine Wärmeversorgung durch die NaWaRo-Anlage der Fa. Gröblichhoff Biogas mittels eines im Dorf zu errichtenden Satelliten-Bhkws herzustellen

Fa. Gröblichhoff Biogas

- Betreiber der Biogasanlage
- Baut Gasleitung bis zum Ort
- Errichtet Satelliten-BHKW
- Garantiert 98%-ige Vollversorgung für 20 Jahre

Nahwärmenetz Altenmellrich GbR

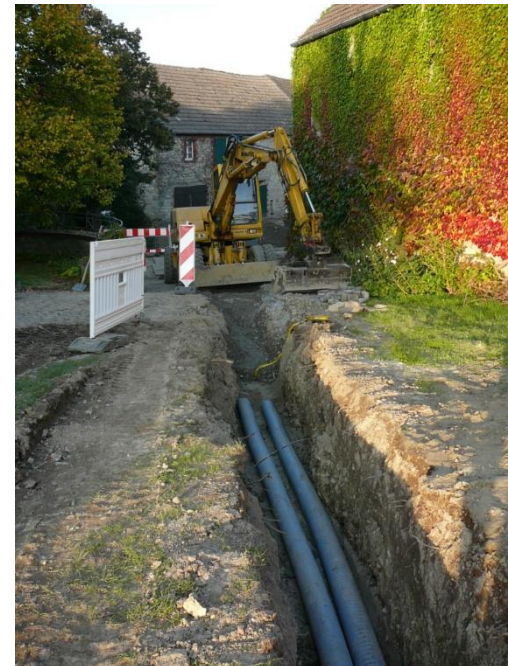
- Zusammenschluss der beteiligten Hauseigentümer
- Errichtet Nahwärmenetz im Ort
- Installiert Hausübergabestationen
- Verpflichtet sich für 20 Jahre die Wärme abzunehmen

3. Ausführung Nahwärmenetz

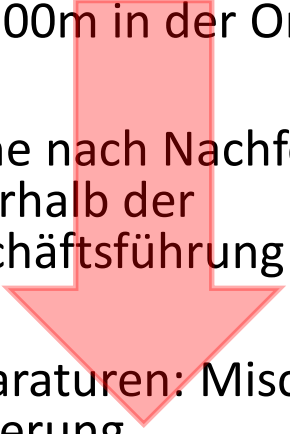
- Gesamtlänge: 3,1km (2011) / 3,6km (2021)
- Anschlüsse: 59 (2011) / 77 (2021)
- Ausführung: Rehau Rauthermex Kunststoffrohre
- Erweiterung: ca. 5 T-Stücke im Netz vorhanden
- Hausanschluss: 30kW Wärmetauscher mit Volumenstromregler und Rücklauftemperaturebegrenzer
- Vorlauftemp.: 71 – 77°C
- Dauer: Idee → Inbetriebnahme: 2 Jahre

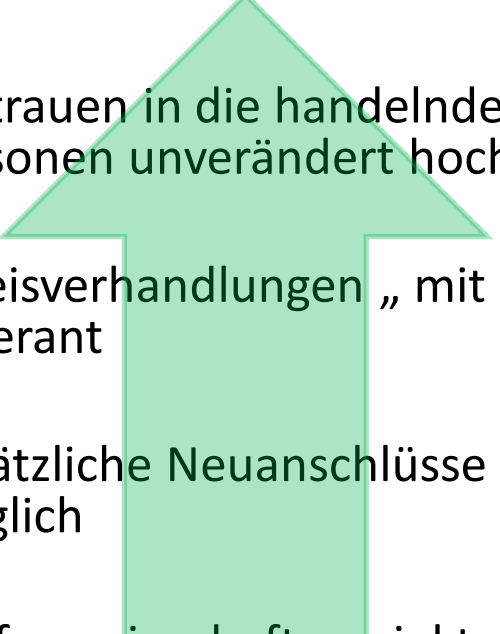
3. Ausführung Nahwärmenetz

- Investitionssumme Wärmenetz: 700.000 €
- Zuschuss KfW-Bank: 363.000 €
- Restschuld über zinsgünstiges KfW-Darlehn auf 20 Jahre rückzahlbar (2031)



4. Rückblick auf 10 Jahre Betrieb

- Abhängigkeit Lieferant
 - Aufwendige Druckregelung durch Höhenunterschied von ca. 100m in der Ortschaft
 - Suche nach Nachfolgern innerhalb der Geschäftsführung
 - Reparaturen: Mischer, Steuerung, Wärmemengenzähler, Wassernachspeisung
 - Lebensdauer des Netzes?
- 

- Altimmobilien lassen sich durch Nahwärmeanschluss besser weiterverkaufen
 - Vertrauen in die handelnden Personen unverändert hoch
 - „Preisverhandlungen „ mit Lieferant
 - Zusätzliche Neuanschlüsse möglich
 - Dorfgemeinschaftsprojekt
 - Sehr wenige Ausfälle
- 

5. Blick in die Zukunft

- Weitere Neuanschlüsse
- Optimierung Netzverluste durch eigenständige Excess-Flow Analyse (Ergebnis Reallabor)
- Pflege des guten Verhältnisses untereinander
- Betrieb des Nahwärmenetzes ohne große zusätzliche Aufwände
- Wertschöpfung durch Verpachtung der dorfeigenen Flächen an Anlagenbetreiber im Ort erhalten
- Kompensationsgeschäft mit Lieferant: Höherer Bezugspreis der Wärme vom Lieferanten ab 2031 durch Wegfall oder Verschlechterung der EEG-Anschlussförderung möglich, da das KfW-Darlehn der Nahwärmenetz GbR dann komplett getilgt ist

6. Fazit Reallabor

- Gute und professionelle Betreuung durch das Team der Uni Kassel
- Einbindung der 2. Biogasanlage der Familie Bürger aus Altenmellrich in die Arbeitstreffen war sehr förderlich für die fachliche Diskussion
- Stellschrauben für die zukünftige Ausrichtung von Bioenergiedörfern liegen im Bereich der Biogasanlagenbetreiber (Wärme- und Stromerzeuger)
- Leider konnten aufgrund der Corona-Einschränkungen nur 2 der 5 Treffen vor Ort stattfinden
- Persönlicher Austausch der Bioenergiedörfer sollte durch Beiratstreffen und gegenseitige Besuche gefördert werden



6. Fazit Reallabor

AKTUELLES

"Promilleweg" der Bestimmung übergeben

Altenmellrich hat jetzt für 1 Jahr einen zusätzlichen Straßennamen. Beim Gewinnspiel "Dein Weg" anlässlich unseres Steinfestauftrettes in Anröchte...

[Weiterlesen](#) Sep 28, 2018

Sommerfest für die Mitglieder der IG Grünflächenpflege

Am Freitag, dem 17. August 2018 steigt ab 17.30 Uhr auf dem Spielplatz das diesjährige Sommerfest für alle Mitglieder der IG Grünflächenpflege und...

[Weiterlesen](#) Aug 08, 2018

DIE NÄCHSTEN TERMINE

JAHRESABSCHLUSSMESSE **06**
OKT
⌚ ab 19.00 Uhr
📍 Nicolaikirche Lippstadt

HERBSTKIRMES **12 - 15**
OKT
⌚ ganztägig
📍 Ortsmitte Anröchte

Vielen Dank
für ihre
Aufmerksamkeit

www.altenmellrich.de