



**DIE
HOLZBAU
INGENIEURE**
BAUWERKE AUS BÄUMEN

Digitale Planungsprozesse im Holzbau

www.die-holzbauingenieure.de

Fachagentur Nachwachsende Rohstoffe, 14.12.2022



Wer wir sind



DIE HOLZBAUINGENIEURE GmbH

Tragwerksplanung

Brandschutz

Kosten und Ausschreibung

Wir sind Aufklärer

Wir sind Visionäre

Wir wollen den Holzbau nach vorne bringen



**Wir sind Holzbauingenieure aus Leidenschaft und suchen
stets die perfekte Lösung in Holz!**

Das Team

2 Holzbauingenieure

3 Bauingenieure

1 Praktikantin & 1 Kaufm.

Angestellte

2 gelernte Zimmerer

1 Schreiner

1 Maurer



Alexander Leib



2009

Gesellenbrief als Schreiner

2009-2013

Studium Holztechnik - Holzbau und Tragwerke

(Berner Fachhochschule AHB, Biel-CH)

2013-2019

Holzbauingenieur bei Makiol Wiederkehr AG

Beinwil am See - CH

2015-2019

MAS Digitales Bauen

(Fachhochschule Nordwestschweiz FHNW, Brugg-Windisch-CH)

2019

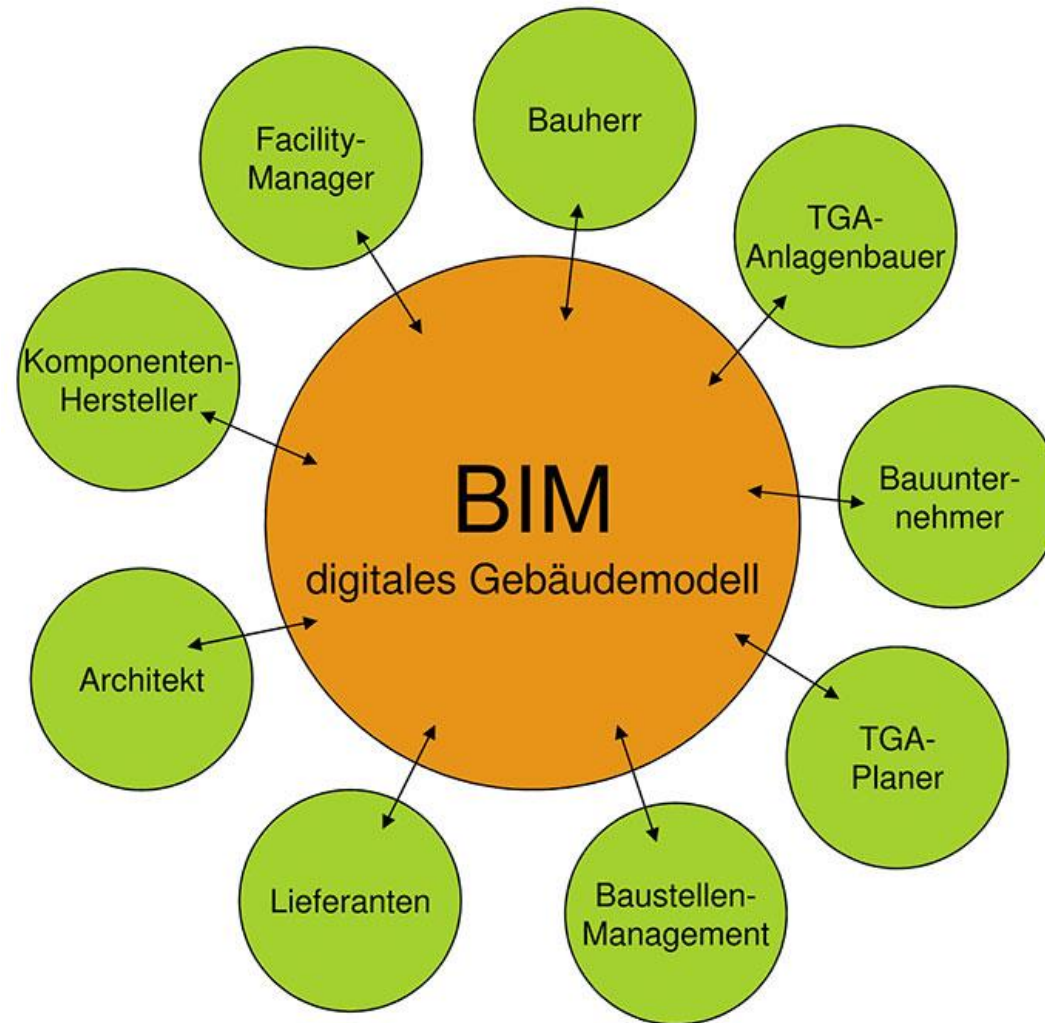
Fachplaner für vorbeugenden Brandschutz TÜV

Seit 2019

Geschäftsführender Gesellschafter
DIE HOLZBAUINGENIEURE GmbH

Mehrgeschossbau – Beispiel aus der Praxis

Wer ist beteiligt?



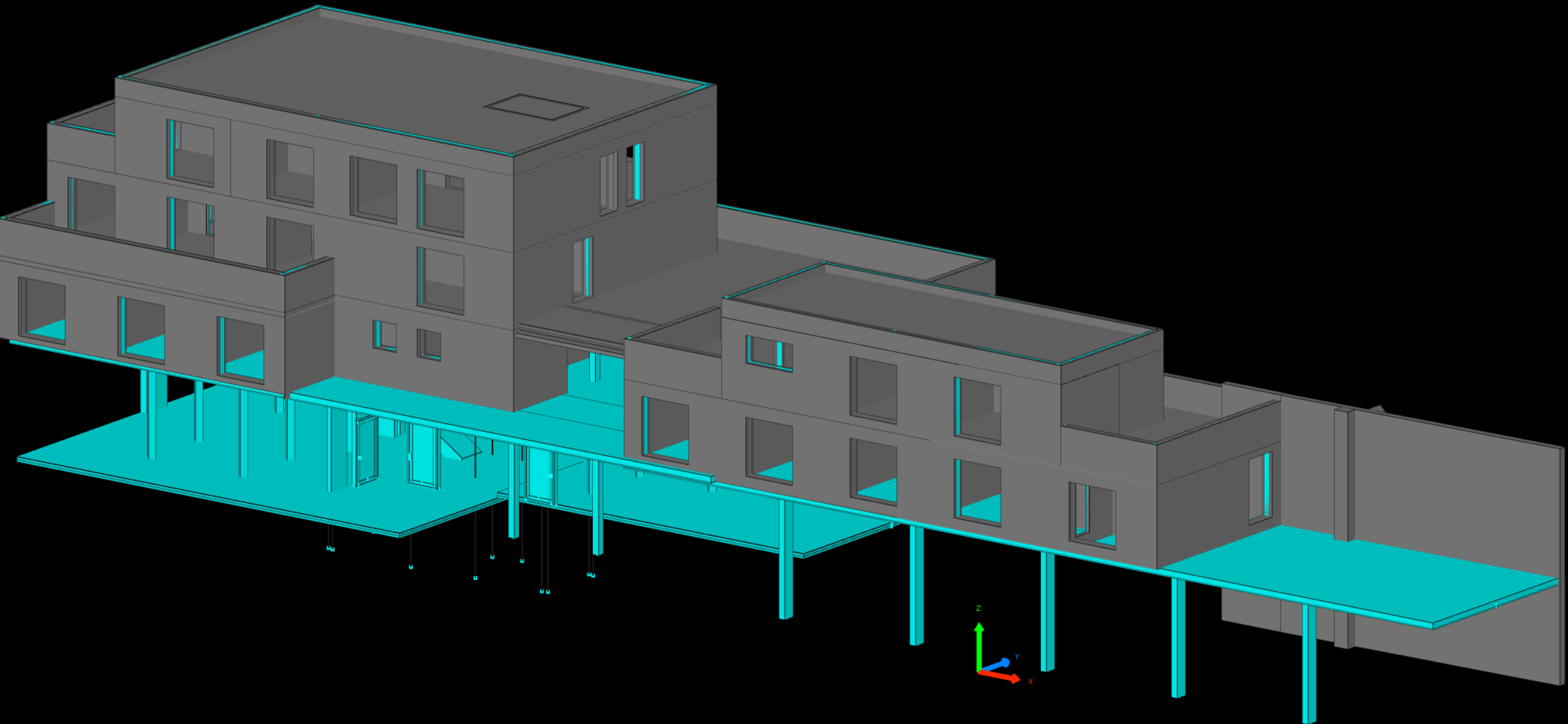
Quelle: ikz.de

Arbeiten in unterschiedlichen Formaten / Programmen

- DWG
- DXF
- CadWork 2D
- CadWork 3D
- SketchUp
- BCF
- usw.



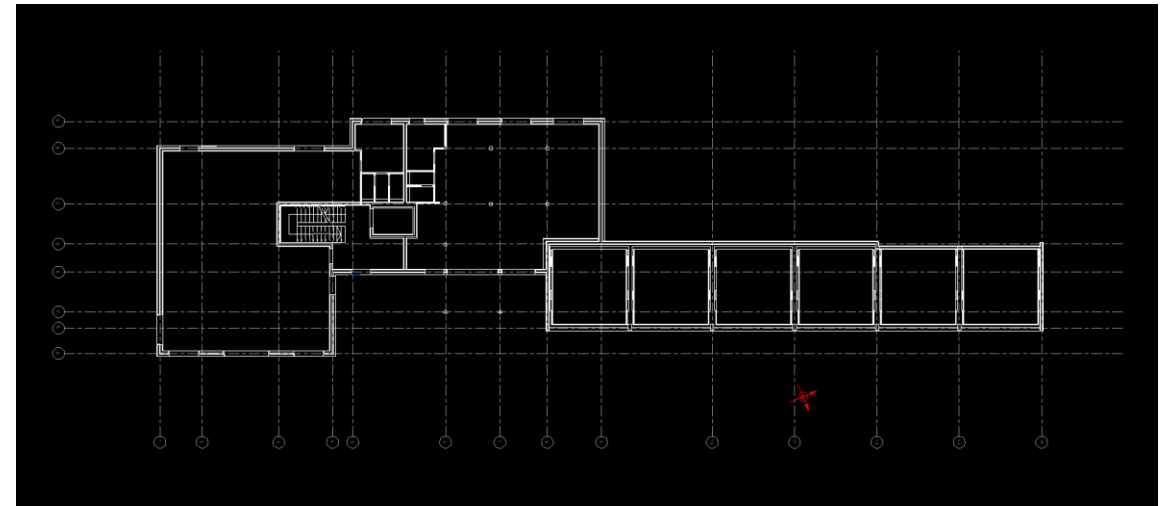
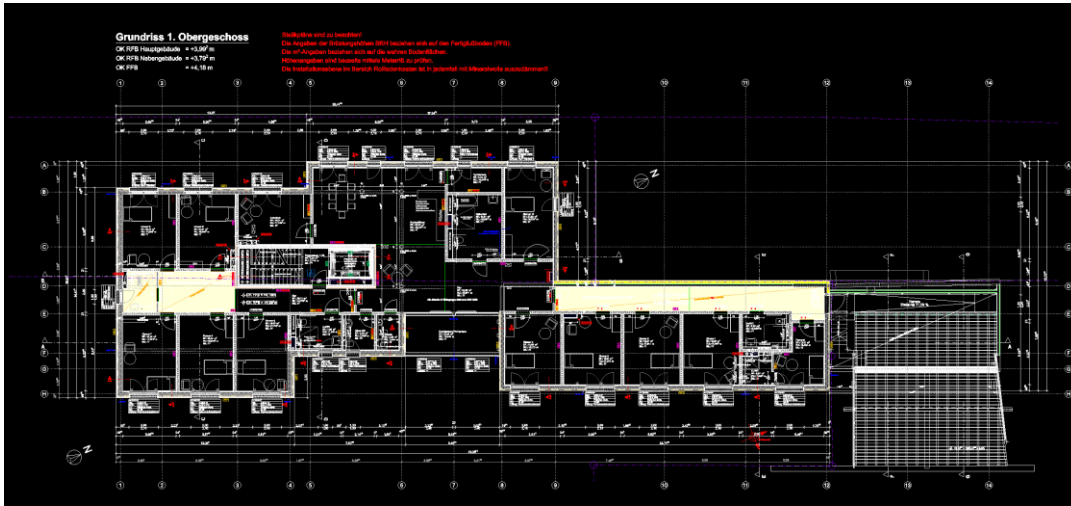
Gemeinsame Sprache: **IFC**



DXF/DWG



CadWork 2D

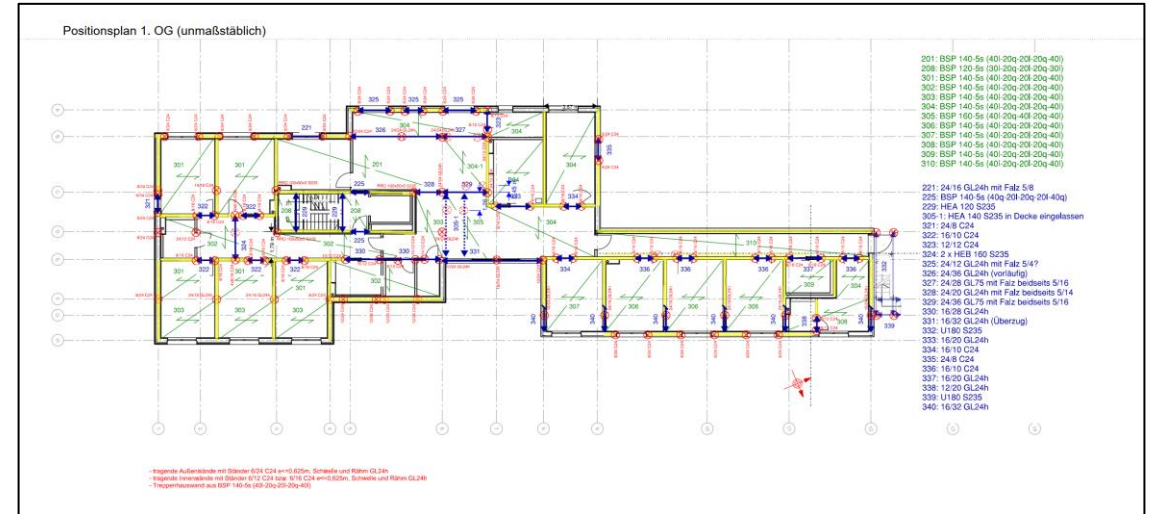
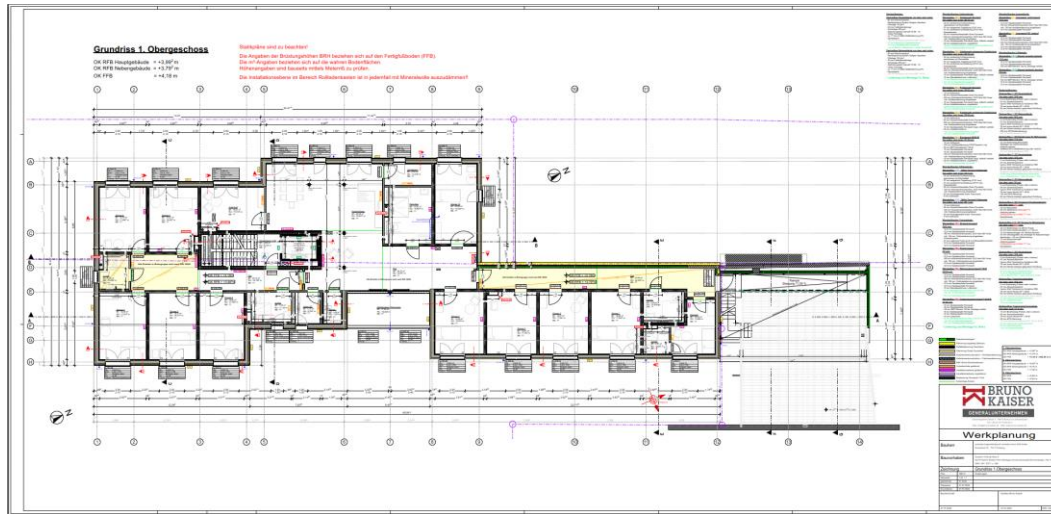


Grundrisse der Architekten von DXF/DWG ins CadWork 2D importieren

PDF



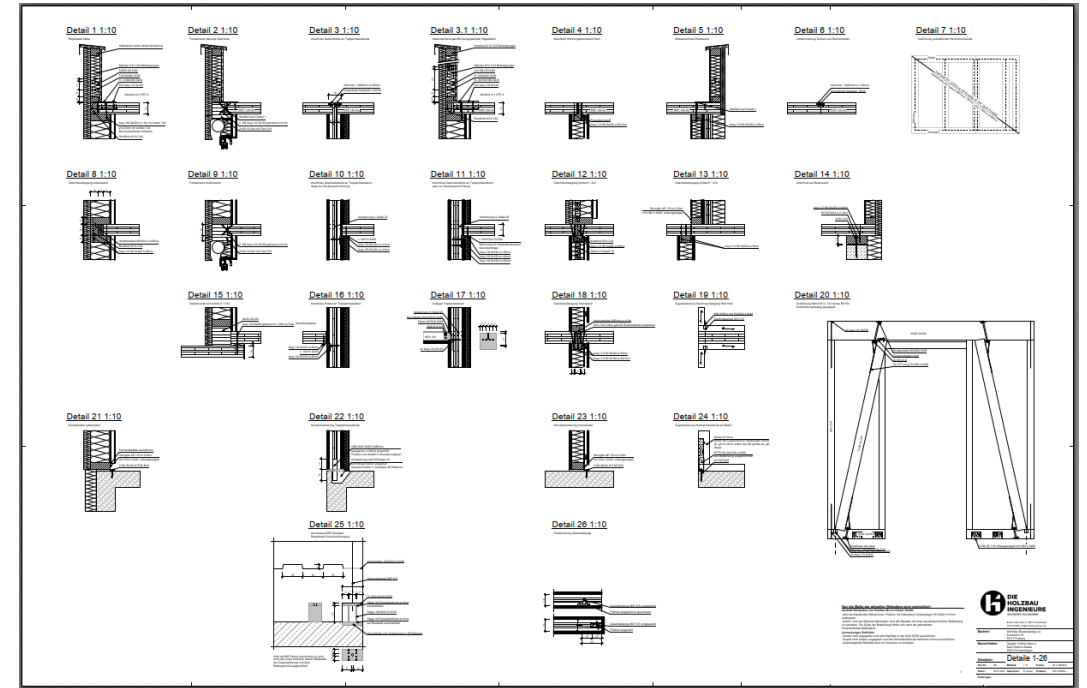
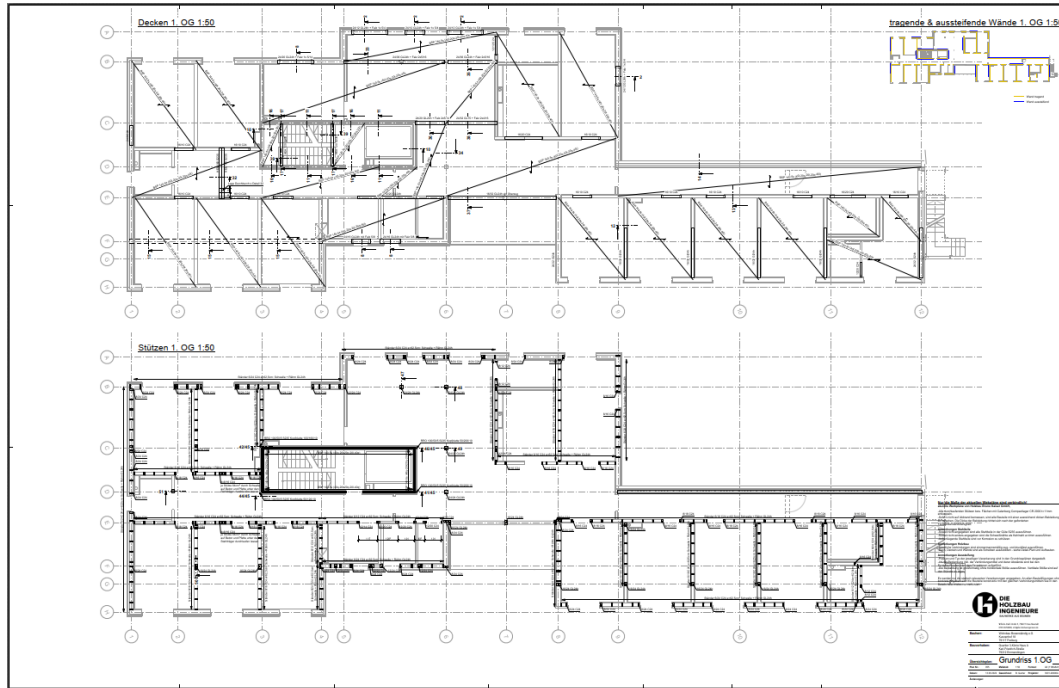
Revu-Bluebeam



Darstellung von

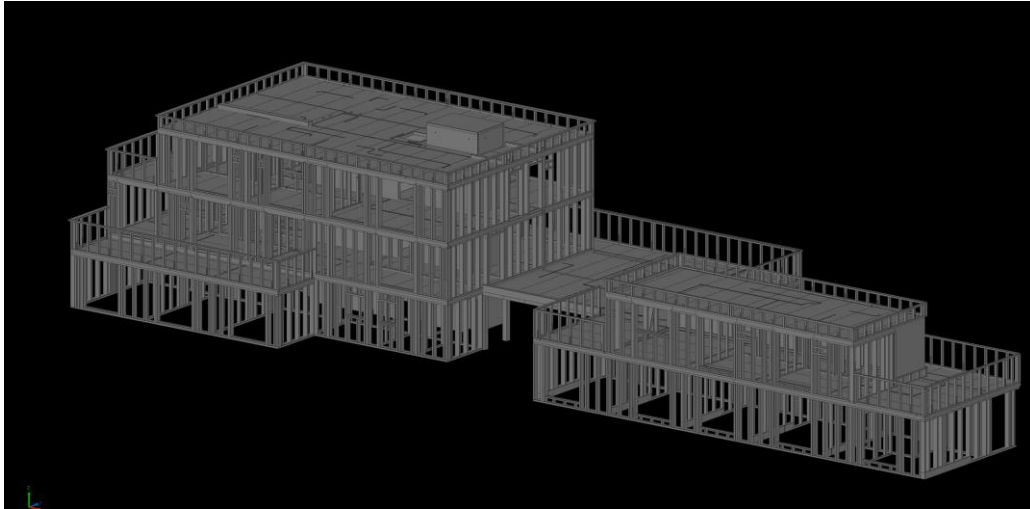
- Decken
- Unterzüge
- Stützen
- Tragende Wände
- Aussteifende Wände

Ingenieurpläne

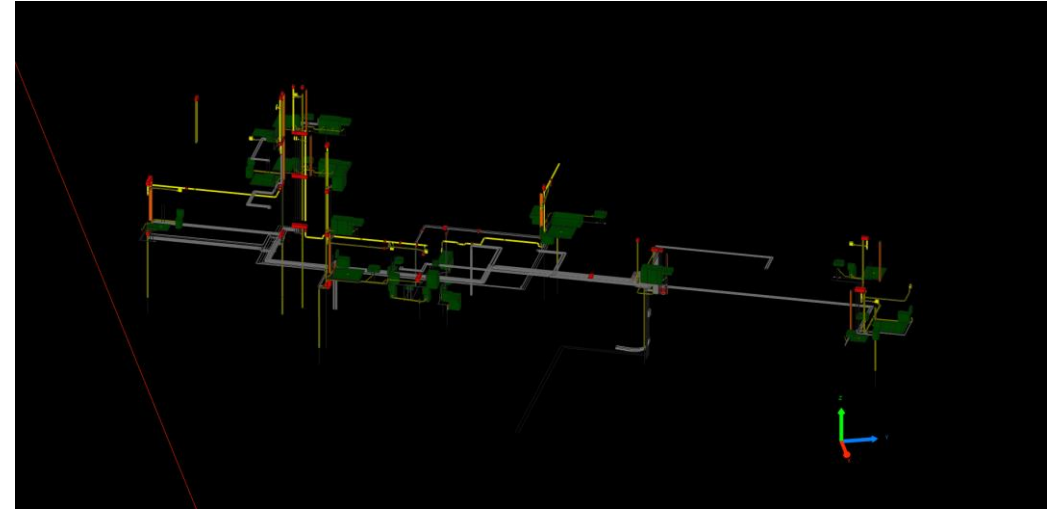


Anhand der Ingenieurpläne kann der Zimmerer das 3D aufbauen und die Bearbeitungen einarbeiten **➔** Produktion

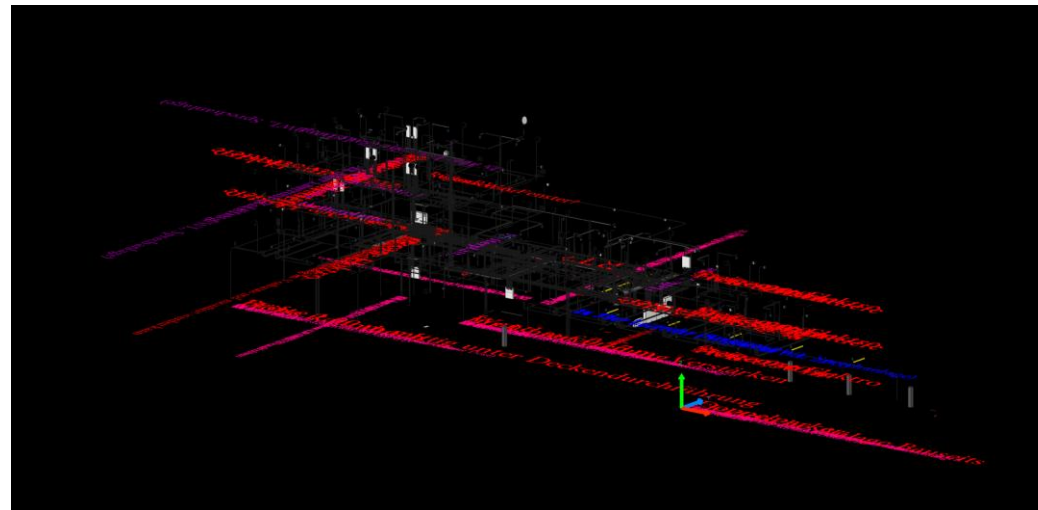
Modelle der verschiedenen Gewerke



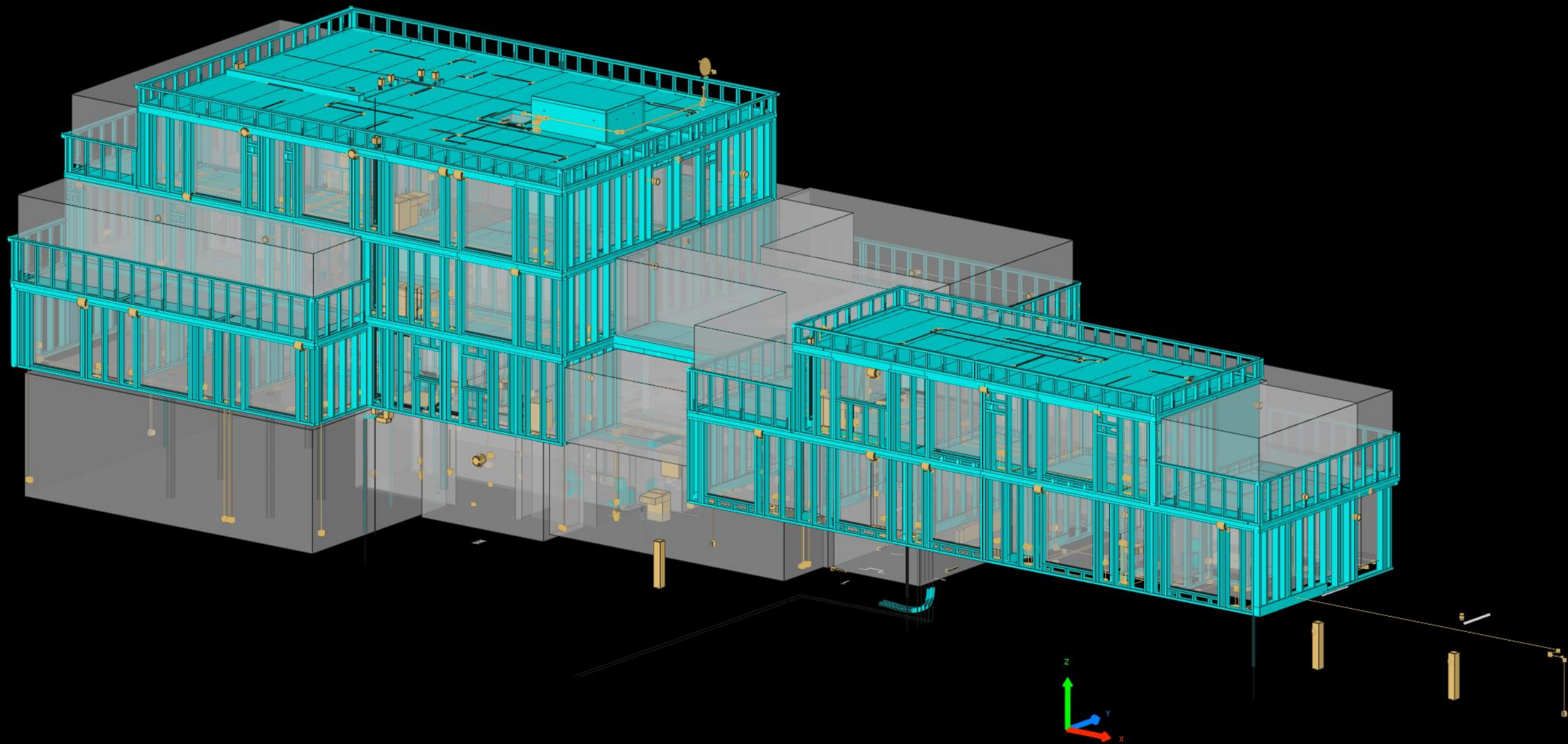
Holzbauer



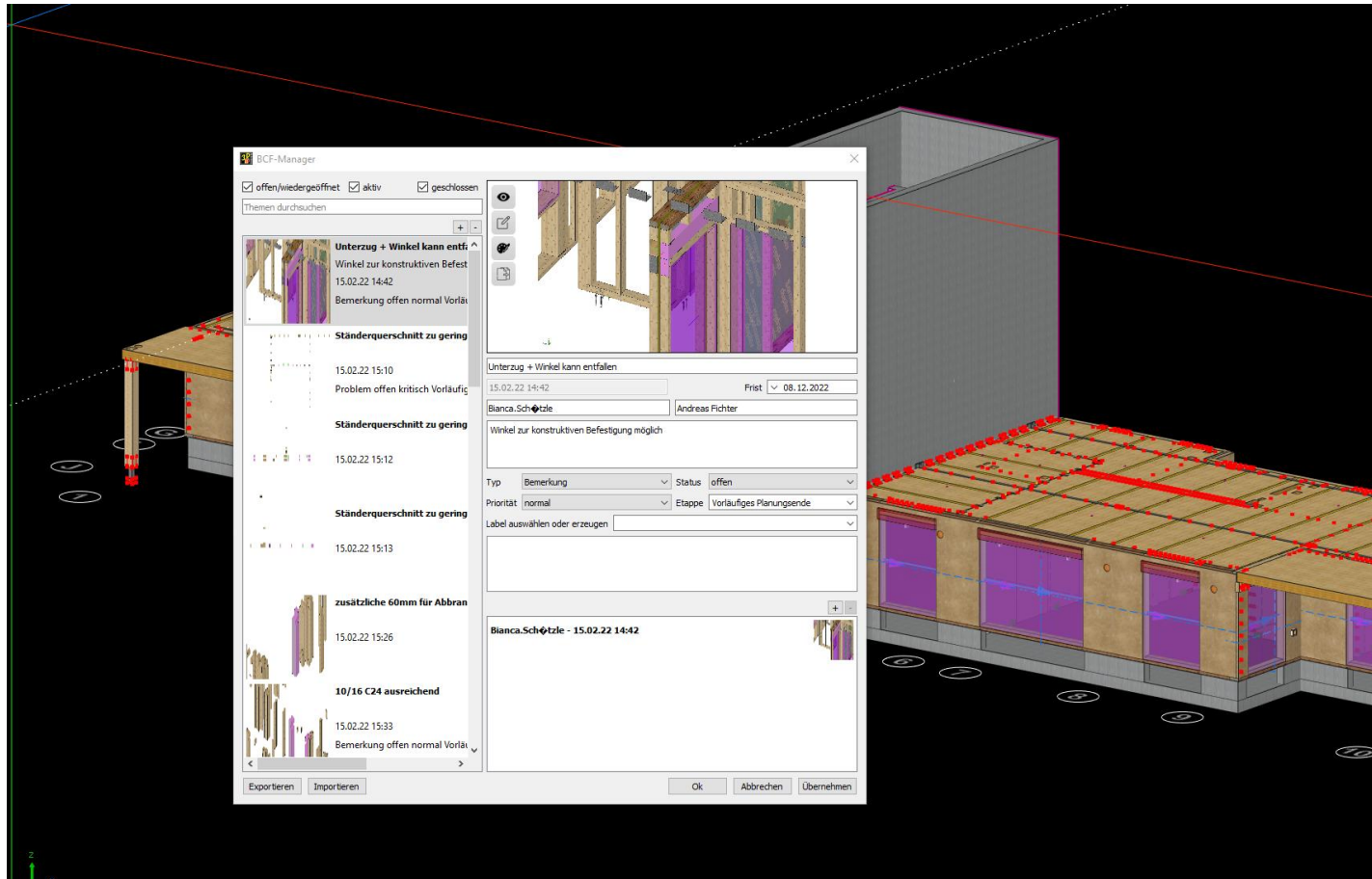
SHK-Handwerk



Elektrotechnik



Zusammenarbeit mit BCF



3D-Modell der Zimmerer importieren

Bemerkungen im BCF-Manager

Möglichkeit einer modellbasierten Kommunikation





**DIE
HOLZBAU
INGENIEURE**
BAUWERKE AUS BÄUMEN

Vielen Dank für die Aufmerksamkeit

DIE HOLZBAUINGENIEURE GmbH
Wilhelm-Stahl-Straße 11
79822 Titisee-Neustadt
07651 929 20 90

www.die-holzbauingenieure.de

Fachagentur Nachwachsende Rohstoffe, 14.12.2022