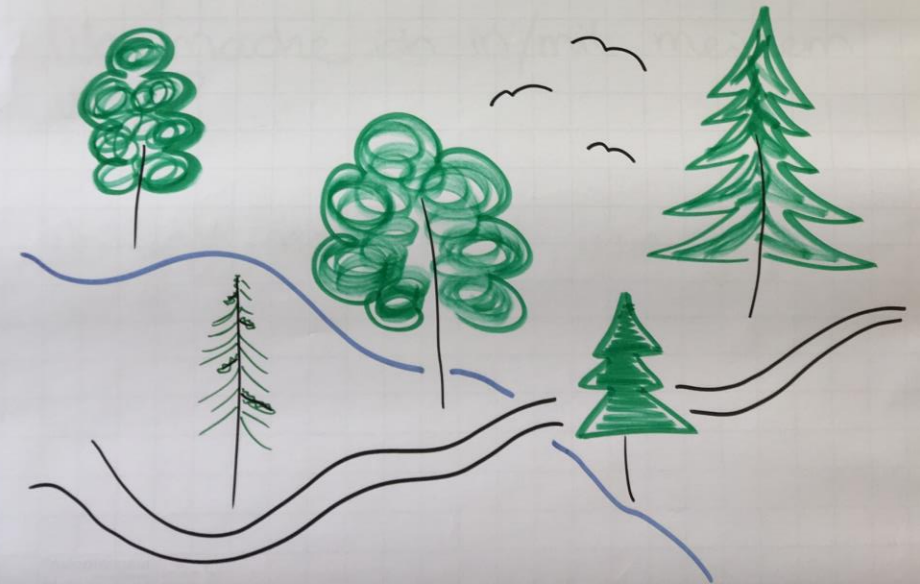


# „So groß, dass man's liebt“

Die Kooperationsbereitschaft von  
Waldbesitzenden mit individuellen  
Beziehungen zum Waldeigentum

DivInKo (Diversität und Innovation in Kleinprivatwaldorganisationen)  
Lehrstuhl für Forst- und Umweltpolitik | Universität Freiburg  
Andy Selter, Britta Hars, Philipp Mack, Isabelle Obert  
Statusseminar (Klein)Privatwald, 29. November 2023

Wenn ich an  
meinen Wald  
denke,  
denke ich an...?



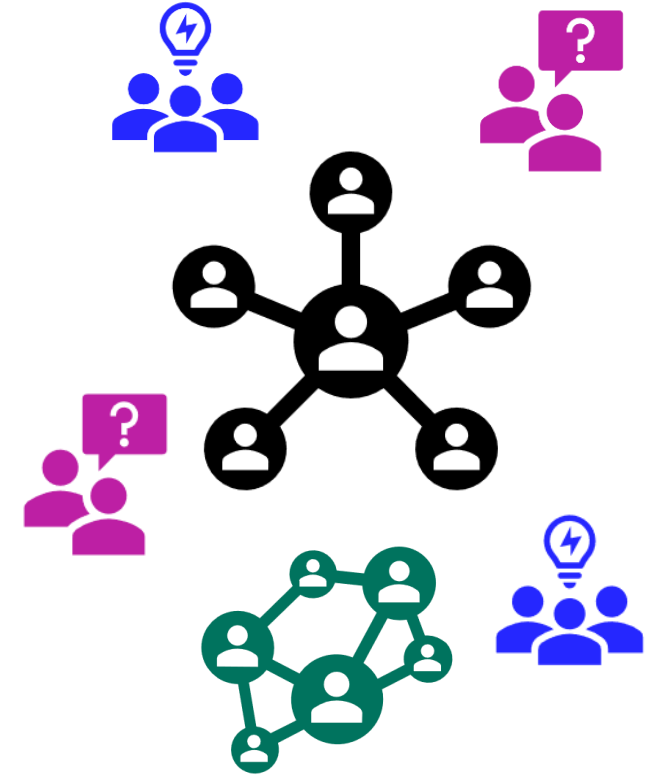
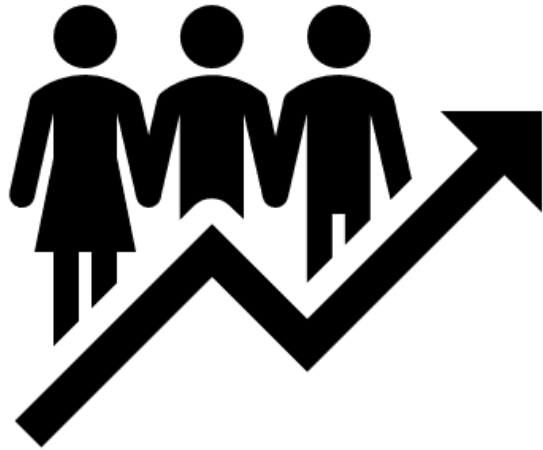
# Agenda

---

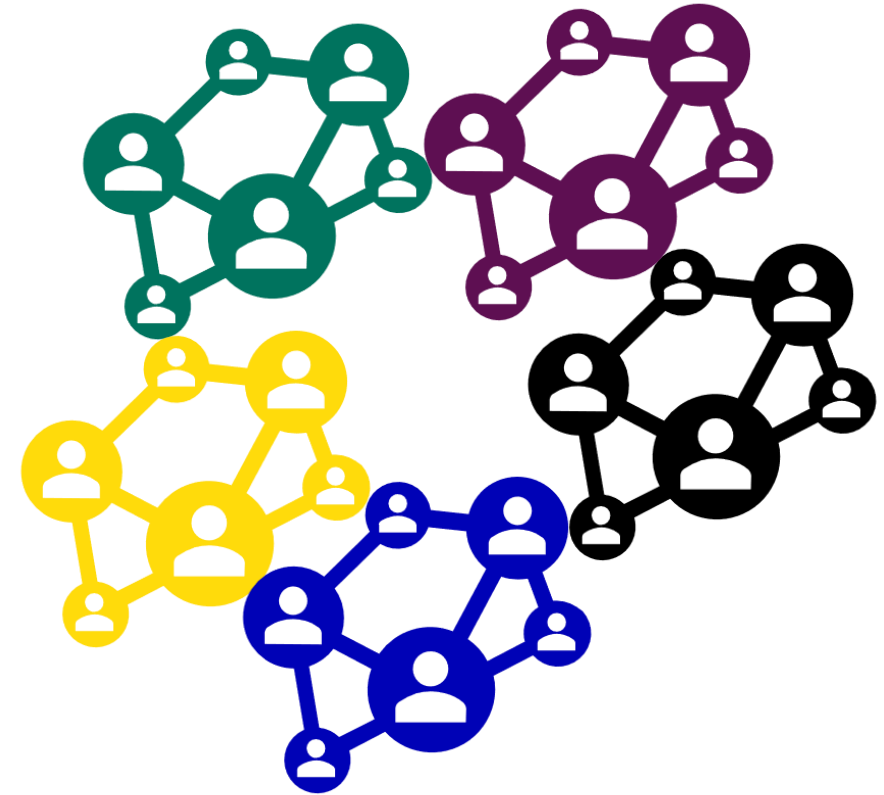
- 1. Hintergrund: Herausforderungen im Privatwald**
- 2. Phase I: Bedingungen für funktionierende Kooperationen**
- 3. Phase II: Kooperationsbereitschaft von Klein(st)privatwaldbesitzenden**
- 4. Diskussion**

# Hintergrund: Herausforderungen im Klein(st)privatwald

# Hintergrund - Privatwaldbesitz in Deutschland



# Zielsetzung DivInKo



# Fragestellung

## Phase I: Forschung zu forstlichen Kooperationen

- Welche Bedingungen sind für die Kooperationen vielfältiger Waldbesitzender ausschlaggebend?

## Phase II: Forschung mit Klein(st)privatwaldbesitzenden

- Was sind Beweggründe für die Mitgliedschaft in Kooperationen und welche Faktoren sprechen dagegen?



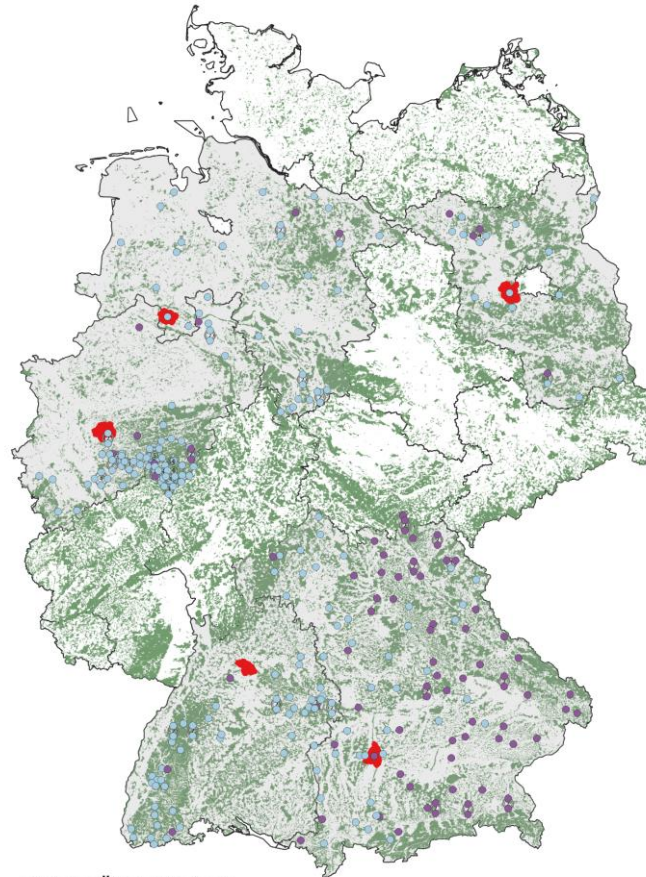
# Phase I: Bedingungen für vielfältige Kooperation

# Forschungsprozess

Literaturrecherche

Faktoren für  
gelingende  
Kooperation

Herausforderungen



DivInKo Übersichtskarte

Forstwirtschaftliche Zusammenschlüsse\*

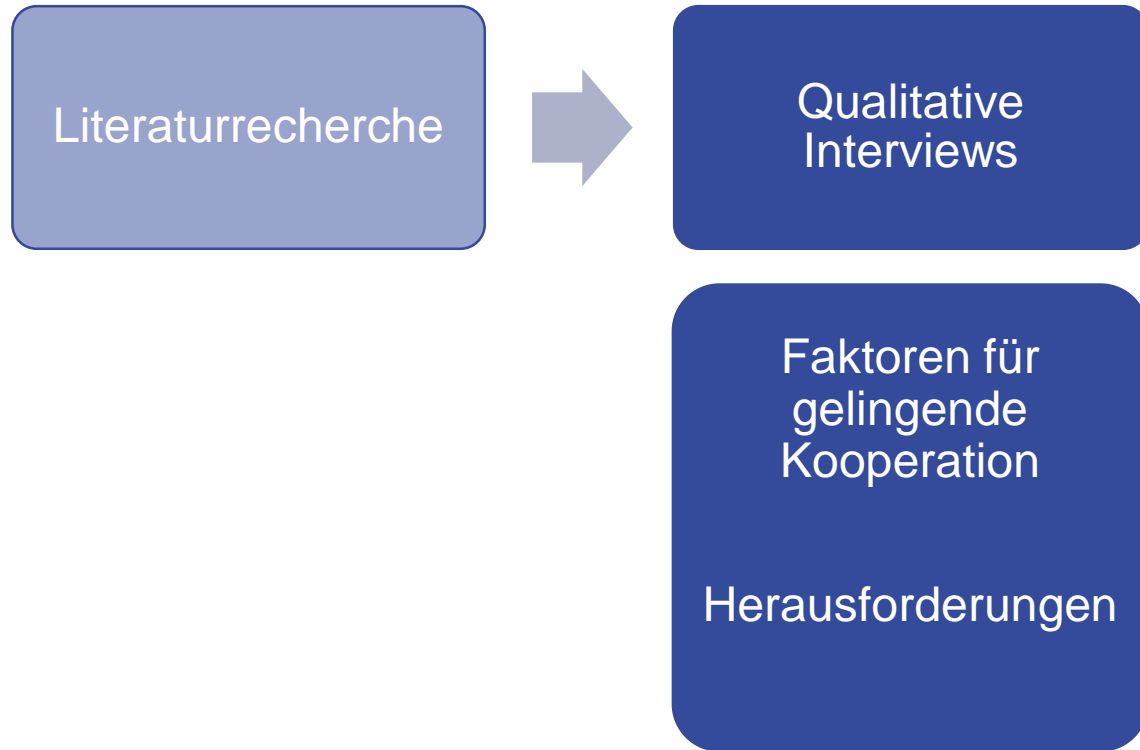
- Forstwirtschaftliche Vereinigung
- Lokaler Zusammenschluss
- Städteauswahl DivInKo Workshop
- Bundeslandauswahl DivInKo
- Wald
- Bundesland

0 50 100 km

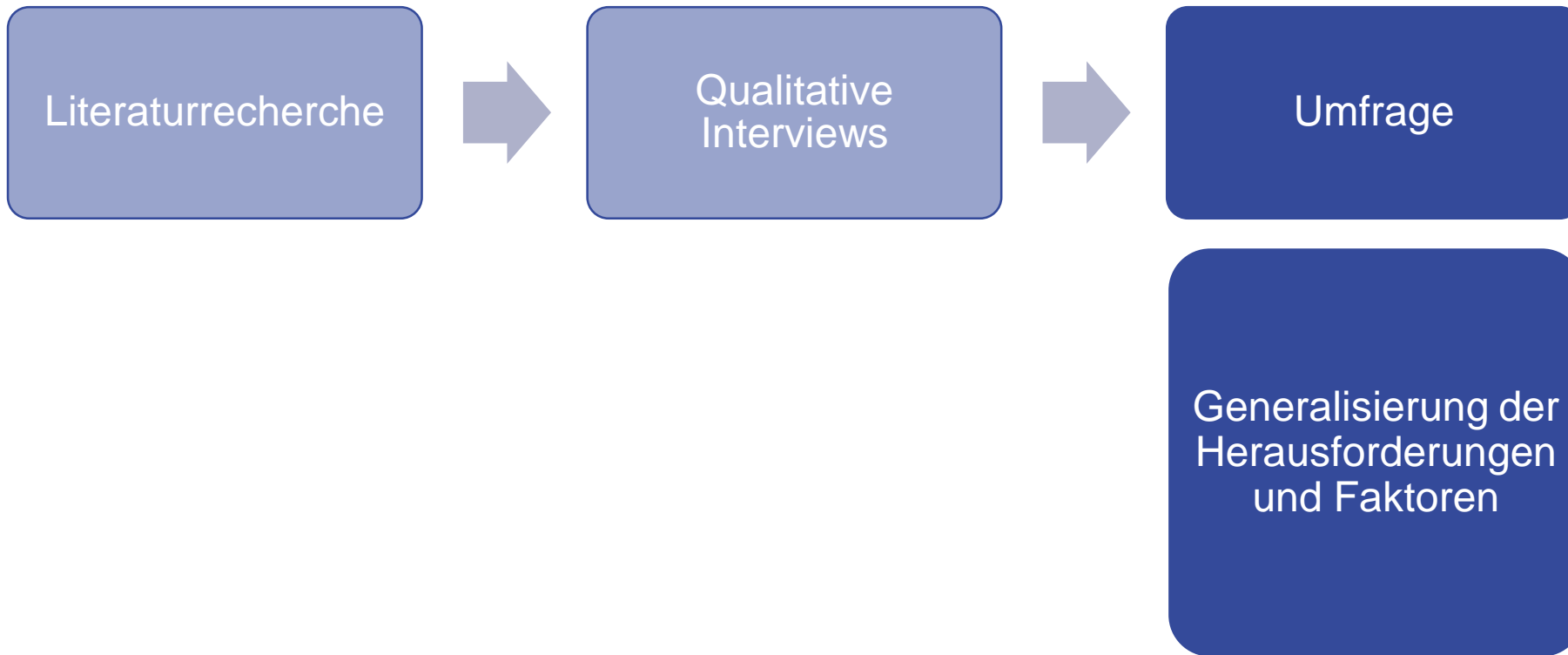
Kartographie: Philipp Mack  
Quellen: GeoBasis-DE/BKG 2021, DivInKo  
Projektion: ETRS 89/UTM Zone 32N  
\*online auffindbare, verteilte Darstellung, da Überlappungen.



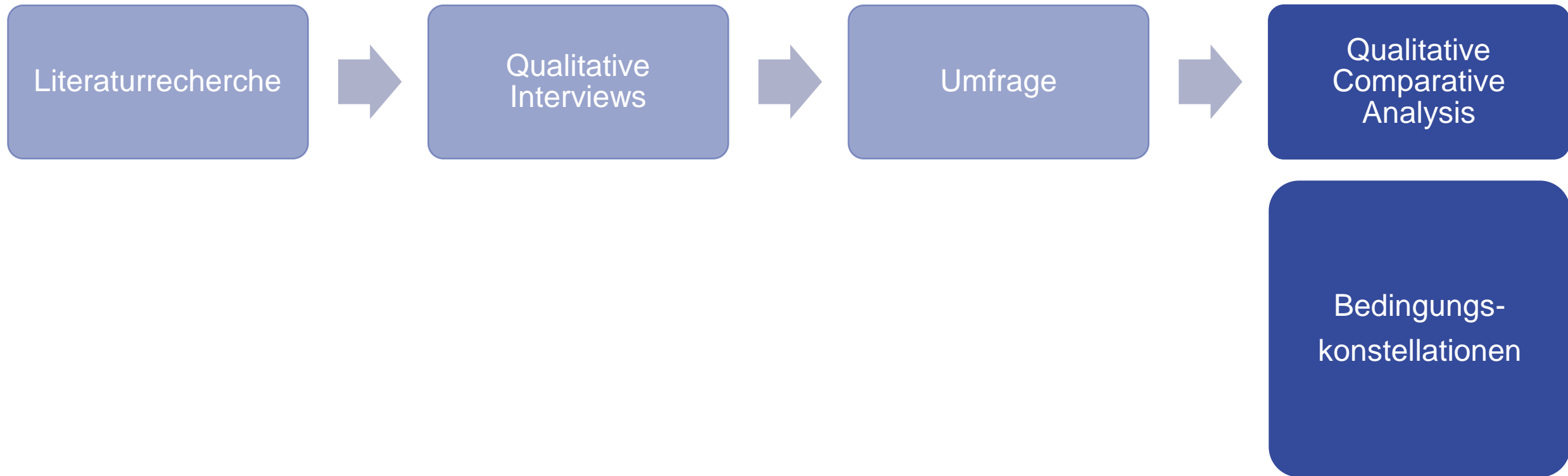
# Forschungsprozess



# Forschungsprozess



# Forschungsprozess



# Herausforderungen und Strategien von Kooperationen

## Herausforderungen



forstwirtschaftlich



Kommunikation



strukturell

## Strategien

Solidarische  
Verantwortungs-  
verteilung

Persönliche  
Angebote

Aktivitäten

Professionalisierung

Gemeinschaftliche  
Bewirtschaftung

# Bedingungen für erfolgreiche Kooperation

- Fragmentierung als Herausforderung respektiert
- Institutionelle und gesellschaftliche Einbettung
- Direkte Ansprache von Zielgruppen
- Übernahme von Entscheidungsprozessen
- Nutzung digitaler Kommunikation

Notwendig

Hinreichend



Mitglied werden

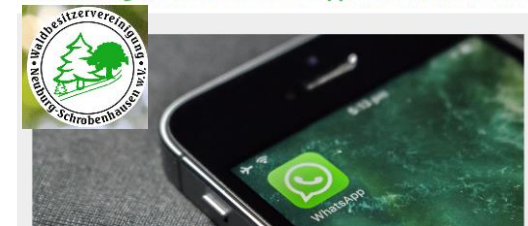
Sie haben Wald?  
Sie haben Glück!!



## Vorzüge der Mitgliedschaft

Sie haben Wald gekauft oder geerbt? Dann können Sie sich glücklich schätzen und gehören zu den 2 Millionen privaten Waldeigentümern in Deutschland. Der Kleinprivatwald hat viele Gesichter und für jeden Eigentümer hat „sein“ Wald einen anderen Wert:

Anmeldung zu unserem WhatsApp-Nachrichtendienst



# Exkurs: Deutungsmuster auf Websites

Wirtschaft-  
lichkeit und  
Marktposition  
stärken

Professio-  
neller  
Dienstleister  
für Waldbesitz

Selbsthilfe-  
einrichtung für  
Waldbesitz

Gemeinschaft  
stärken

Nachhaltigkeit

Historische  
Bedeutung  
und Heimat-  
verbundenheit



# Phase II: Kooperationsbereitschaft von Klein(st)privatwaldbesitzenden

# Forschungsprozess

## Zielgruppe

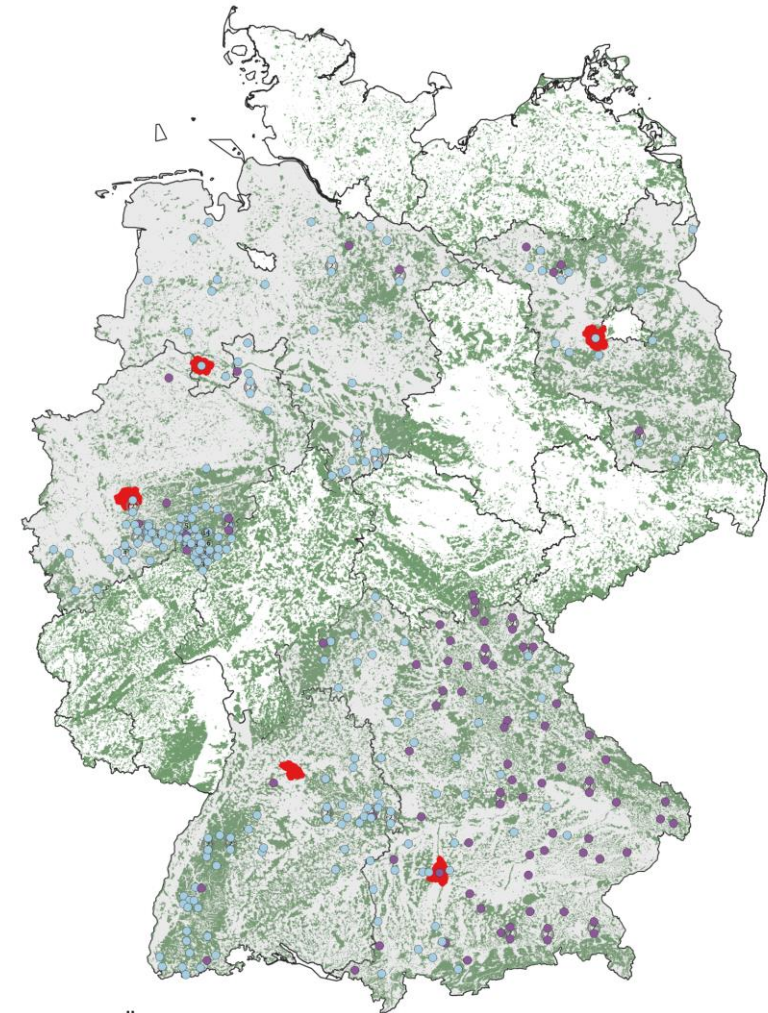
- Klein(st)privatwaldbesitzende
- geringer forstlicher Bezug
- Suchraum: mittelgroße Städte

## Methoden

- Partizipative Workshops
- narrative Interviews

## Herausforderung

- Zugang zur Zielgruppe
- Unterstützung durch Forstämter



DivInKo Übersichtskarte

Forstwirtschaftliche Zusammenschlüsse\*

- Forstwirtschaftliche Vereinigung
- Lokaler Zusammenschluss
- Städteauswahl DivInKo Workshop

• Bundeslandauswahl DivInKo

• Wald

• Bundesland

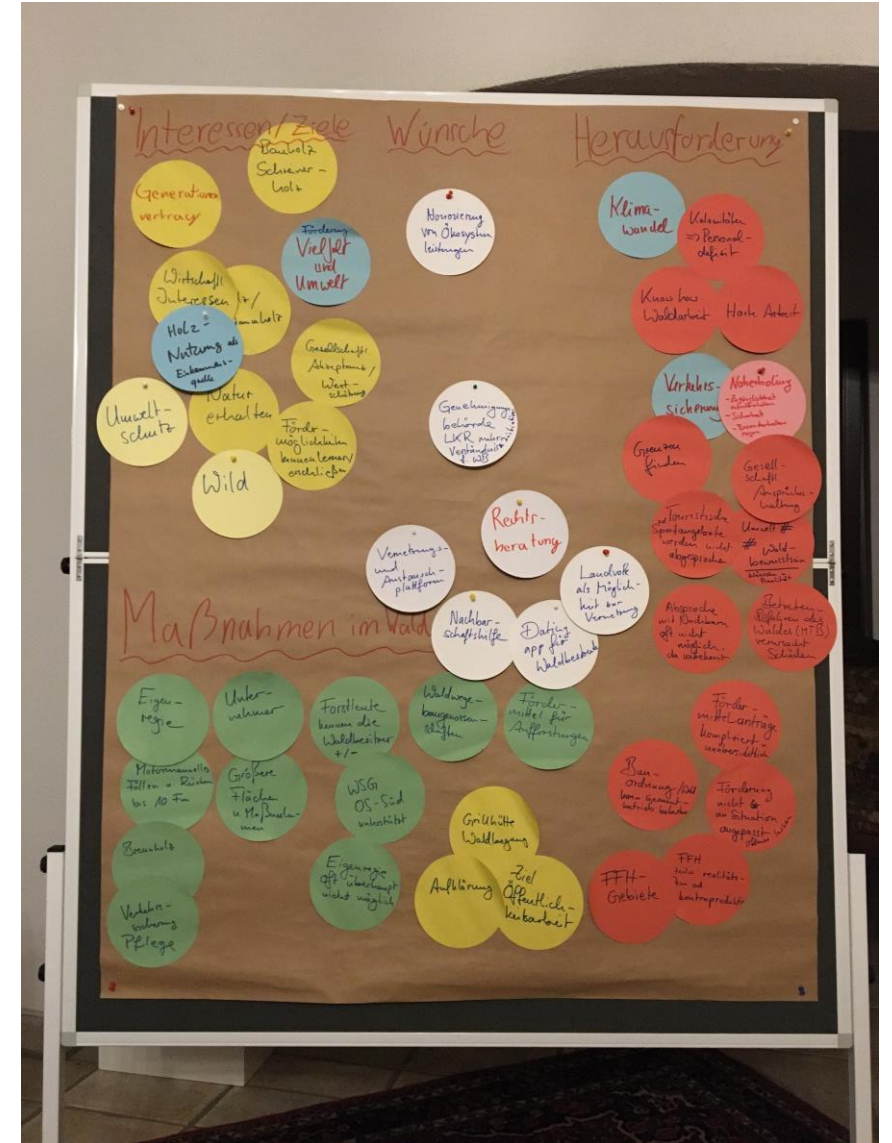
0 50 100 km

Kartographie: Philipp Mack  
Quellen: GeoBasis-DE/BKG 2021, DivInKo  
Projektion: ETRS 89/UTM Zone 32N

\*online auffindbare. Verteilte Darstellung, da Überlappungen.

# Herausforderungen

- Zeit- und kostenintensiv
- Zuschreibungen
- Unsicherheiten
- Dienstleistungs- und Beratungskapazitäten
- Bürokratie





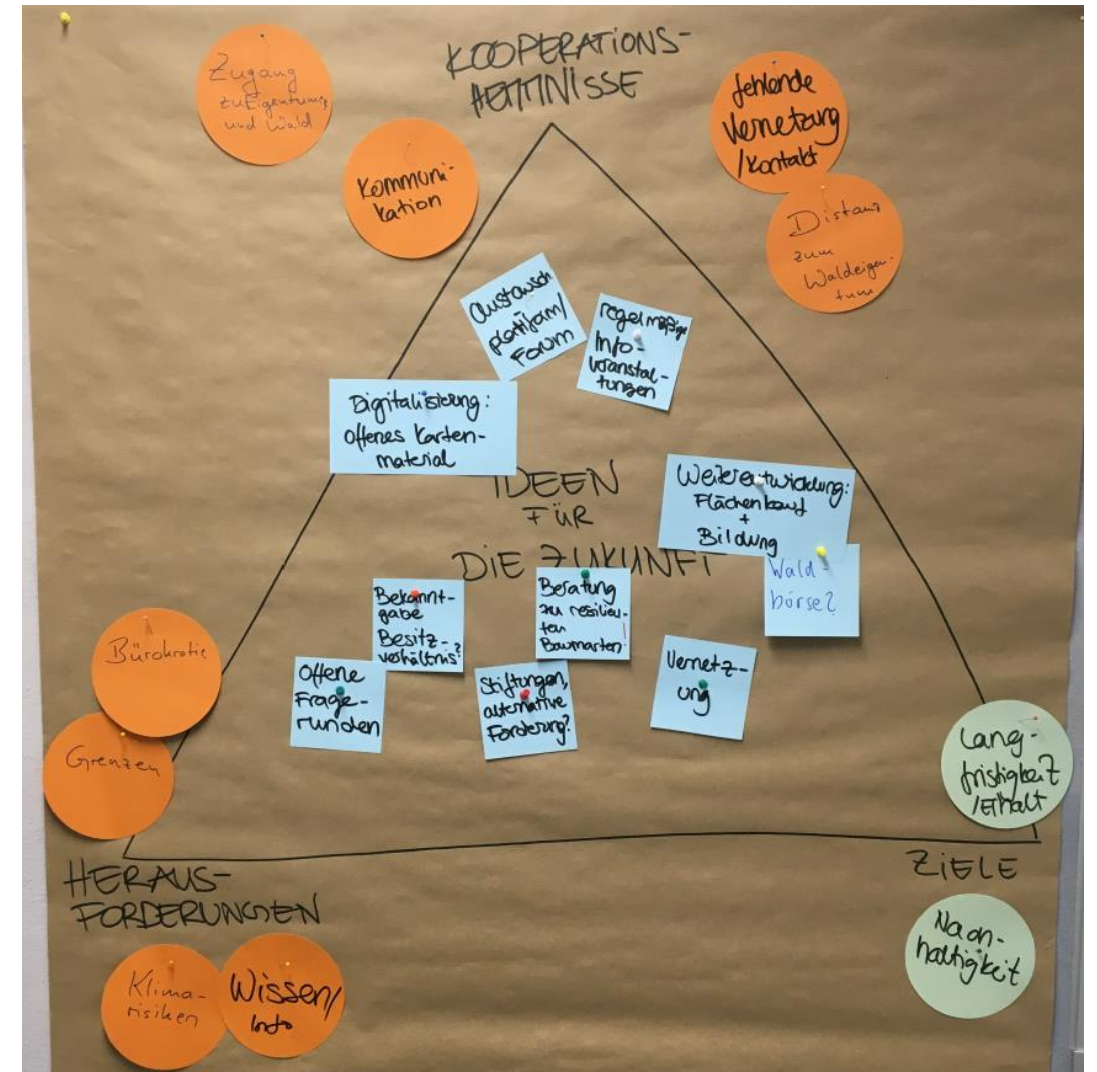
# Strategien und Ziele

- Walderhalt und Selbstversorgung
- Wissensaneignung
- „Informiertes“ Experimentieren
- Beratung | Dienstleistungen



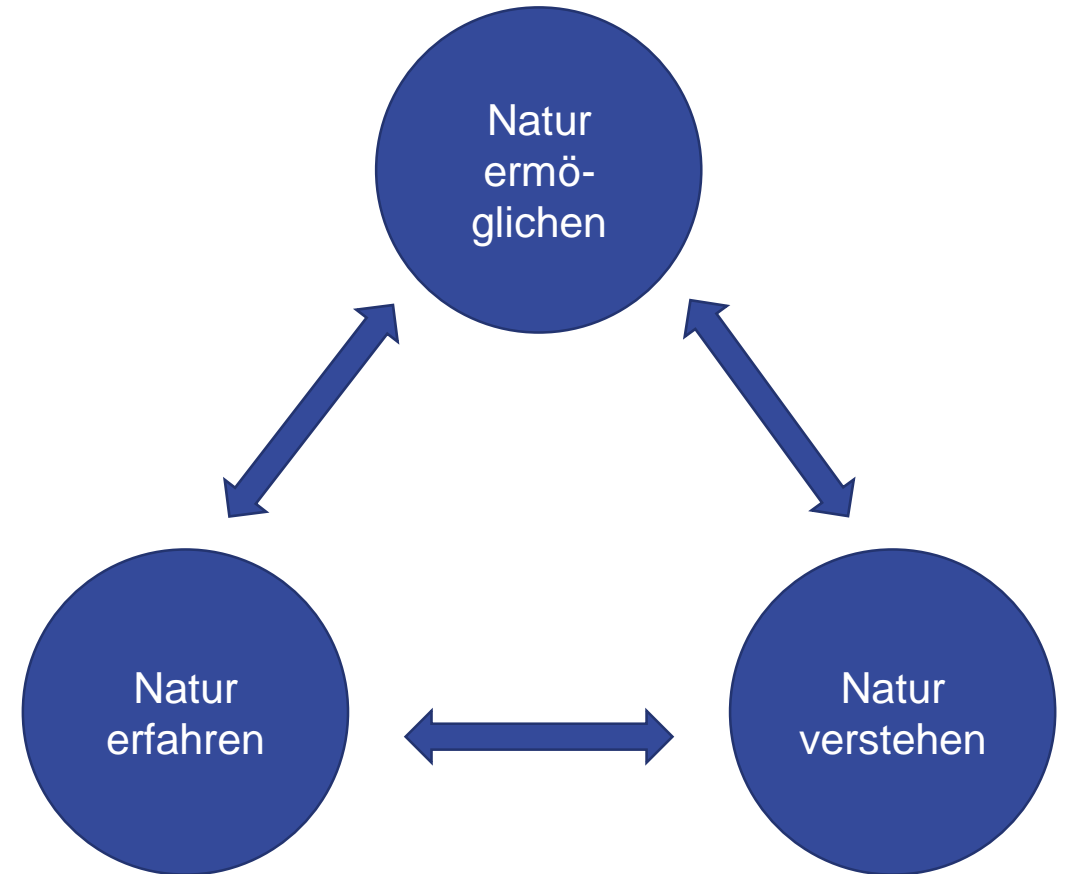
# Zukunftsideen

- Unbürokratische Unterstützung
- Anerkennung der vielfältigen Zugänge und des persönlichen Erfahrungswissens
- Zwanglose Kooperation und Beratung - „Parship“ Waldbesitz
- neue klimabezogene Verpachtungsformate - PPP
- Kurse – „Was bedeutet Waldbesitz“/„Waldbesitz für Anfänger\*innen“



# Mein Wald und ich – Beziehung ist entscheidend

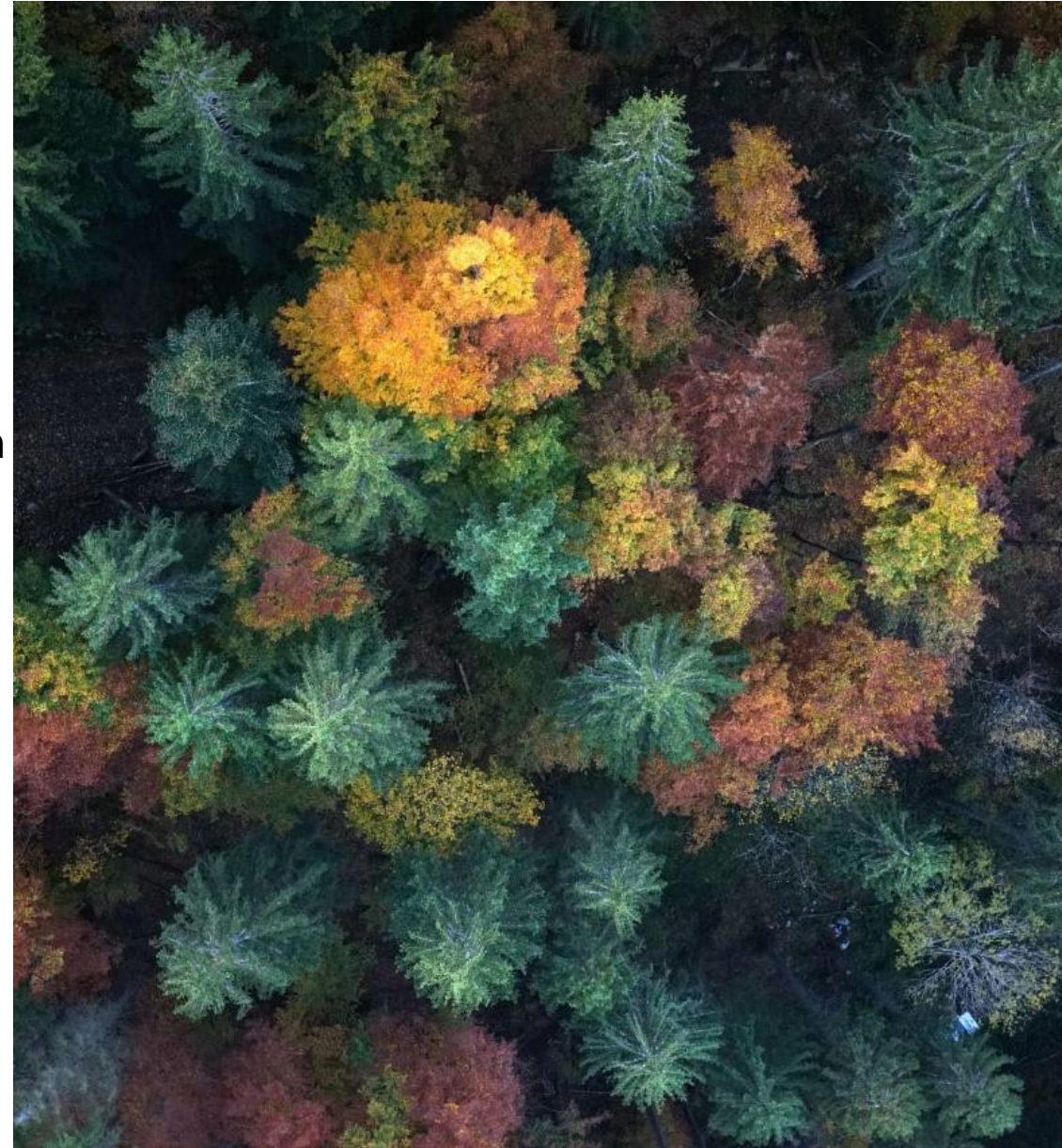
- enge und emotionale Beziehung | individuelle Zugänge
- (Für)Sorge und Generationenvertrag
- Waldbesitz verändert Blick auf Wald und Natur
- Beziehung zum Wald gestärkt auch durch soziale Faktoren
- Wissen zentraler Faktor





# Zusammenfassung

- Vielfalt als Chance – keine Pauschalisierung
- Große (Für-)Sorge um Walderhalt unter Waldbesitzer\*innen
- Nicht ausschließlich ein Kommunikationsproblem
- Maßnahmen von FBGen zeigen Wirkung
- ABER: auch wir hatten extreme Schwierigkeiten, die Zielgruppe zu erreichen





# Vielen Dank für die Aufmerksamkeit

Andy Selter

Forst- und Umweltpolitik | Universität Freiburg

Telefon +49 761 203 3716

[andy.selter@ifp.uni-freiburg.de](mailto:andy.selter@ifp.uni-freiburg.de)

Philipp Mack

Forst- und Umweltpolitik | Universität Freiburg

Telefon +49 761 203 96853

[philipp.mack@confobi.uni-freiburg.de](mailto:philipp.mack@confobi.uni-freiburg.de)



Bild: U. Schraml