

800

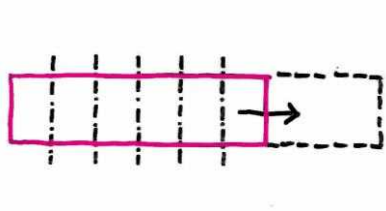


Regino-Gymnasium  
Abtei Prüm



Sportplatz  
"In der Dell"

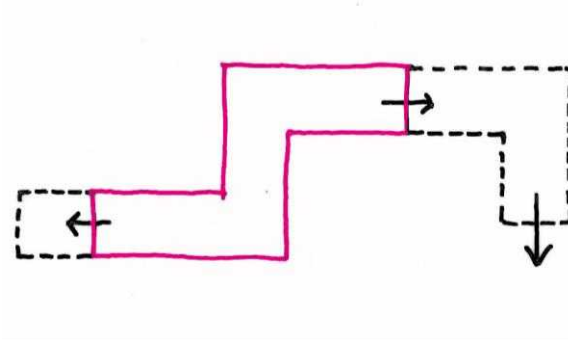




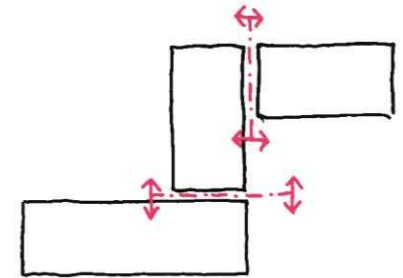
das  
Holzmodulsystem



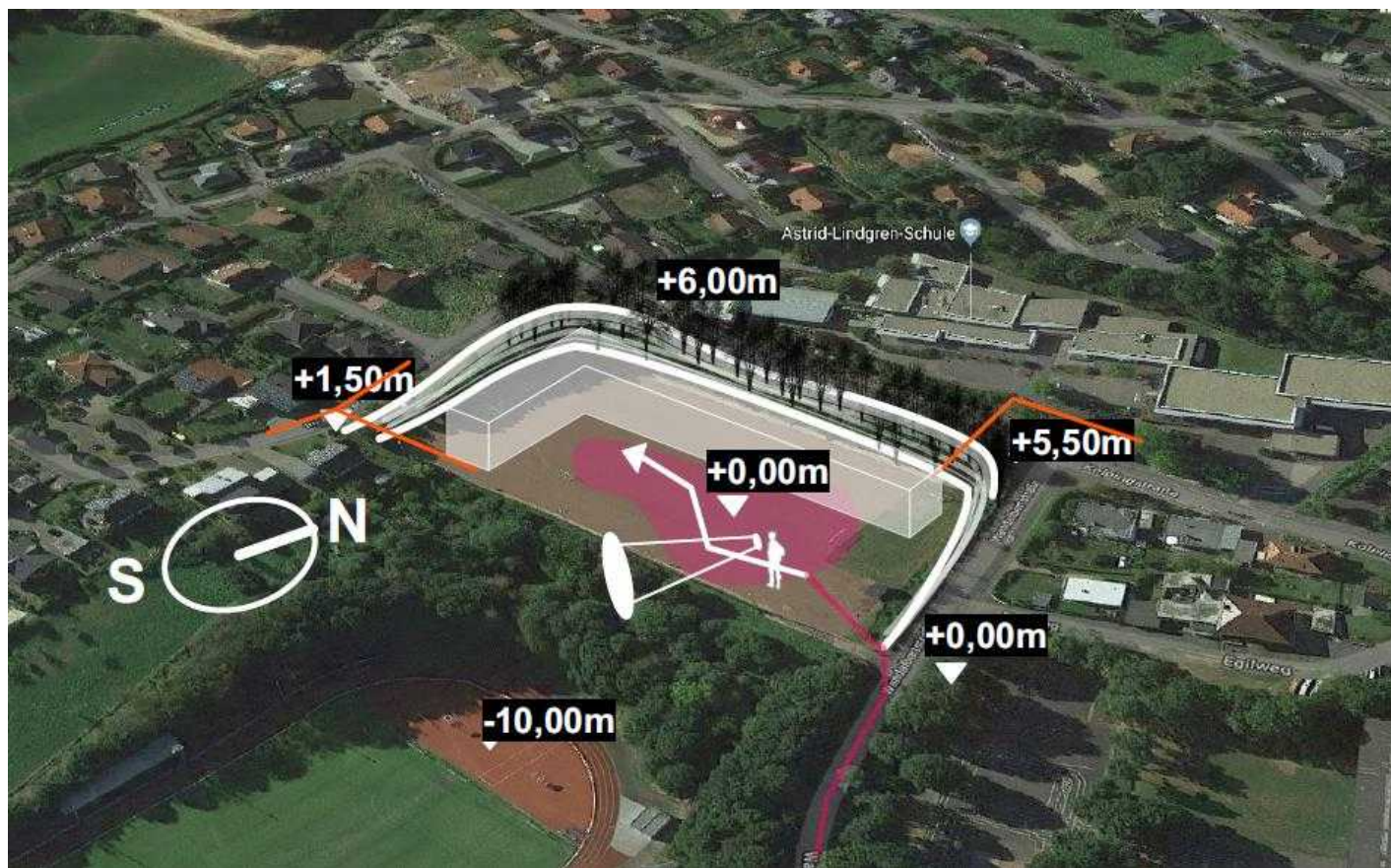
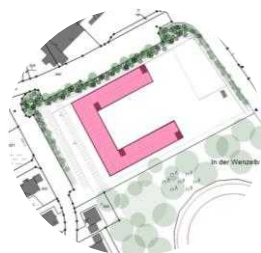
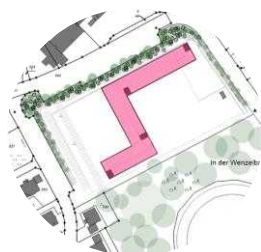
das Vorbild aus  
der Natur

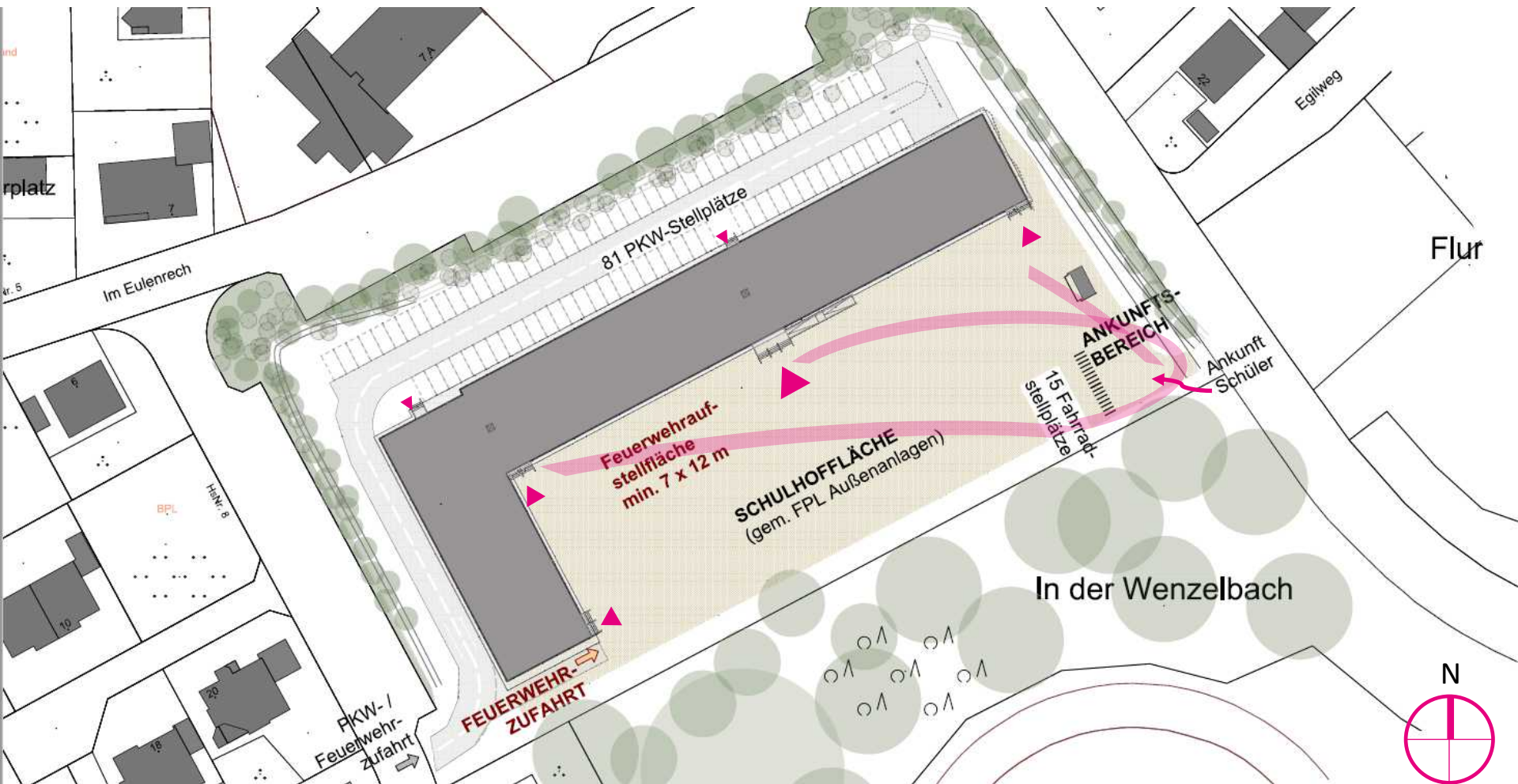


variable  
Raumbildung



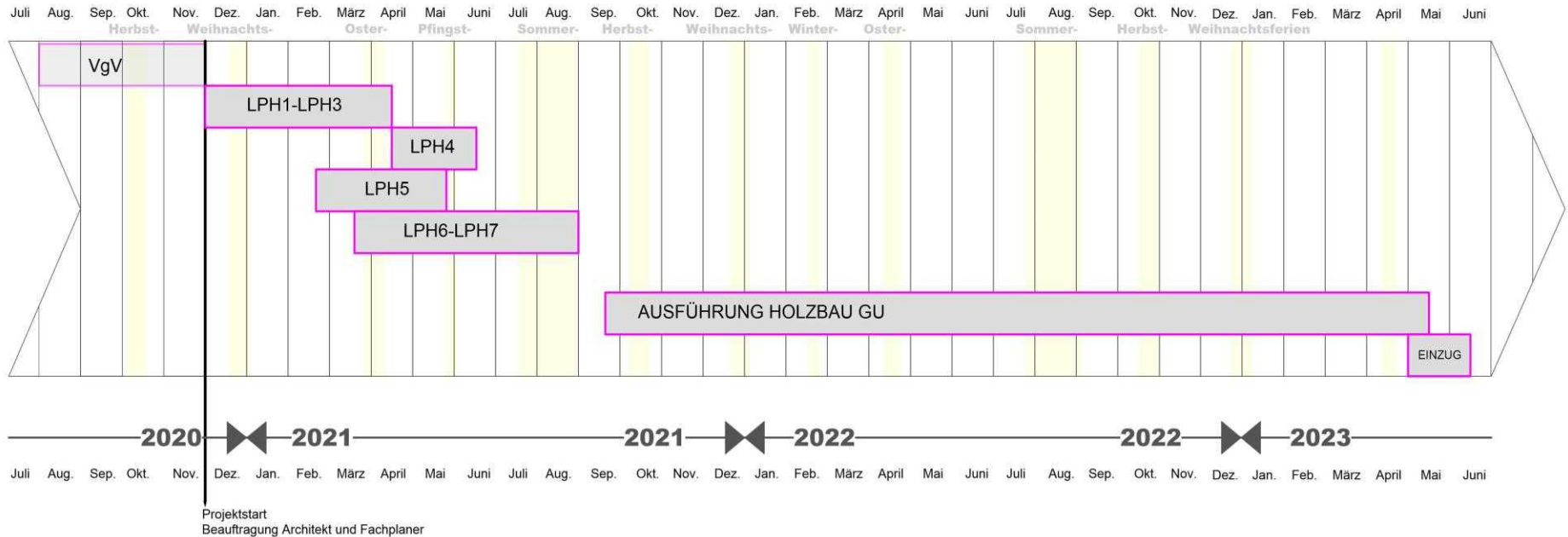
erweiterbar oder  
teilbar







„Auf Zukunftskurs – Öffentliches Bauen mit Holz“ – FNR–Webinar 27.09.2023  
**Weiterverwendbares Schulgebäude in Holzmodulbauweise**



**Zeitplan – Überlegungen zu Planung / Ausschreibungsverfahren**



#### AUSWERTUNG

Tool zur Ermittlung der passenden Bauweise



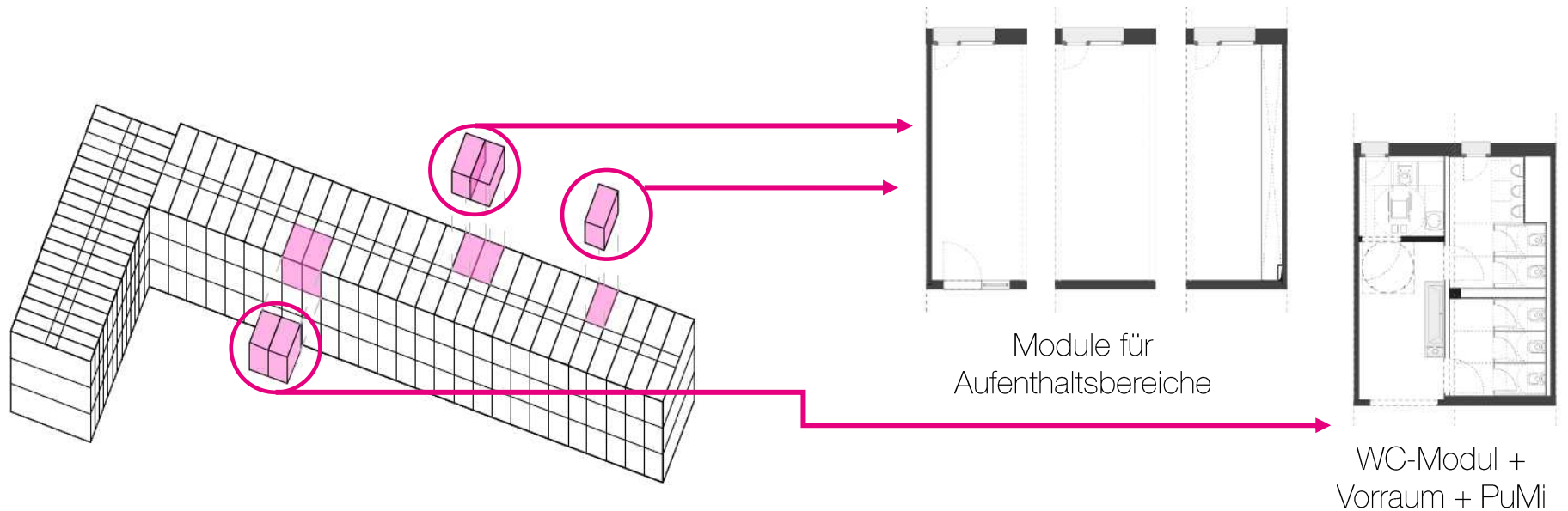
#### PARAMETER

- Geometrie Kubatur
- Planung
- Baustelle/Transport
- Ausstattung und Nutzung

Elementbau  
39%

Modulbau  
61%

© Christian Roth, 2020



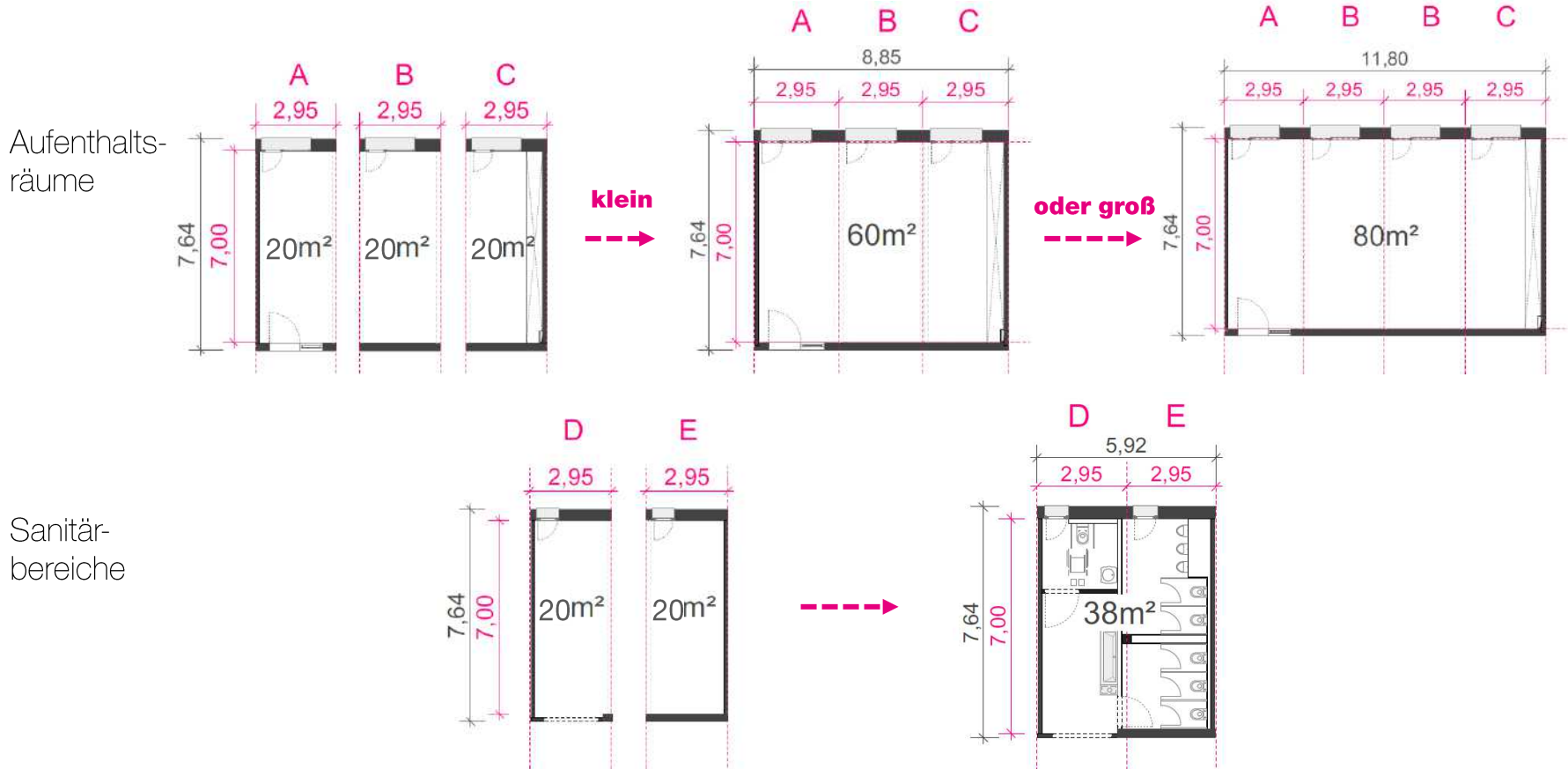
### **Kombination:**

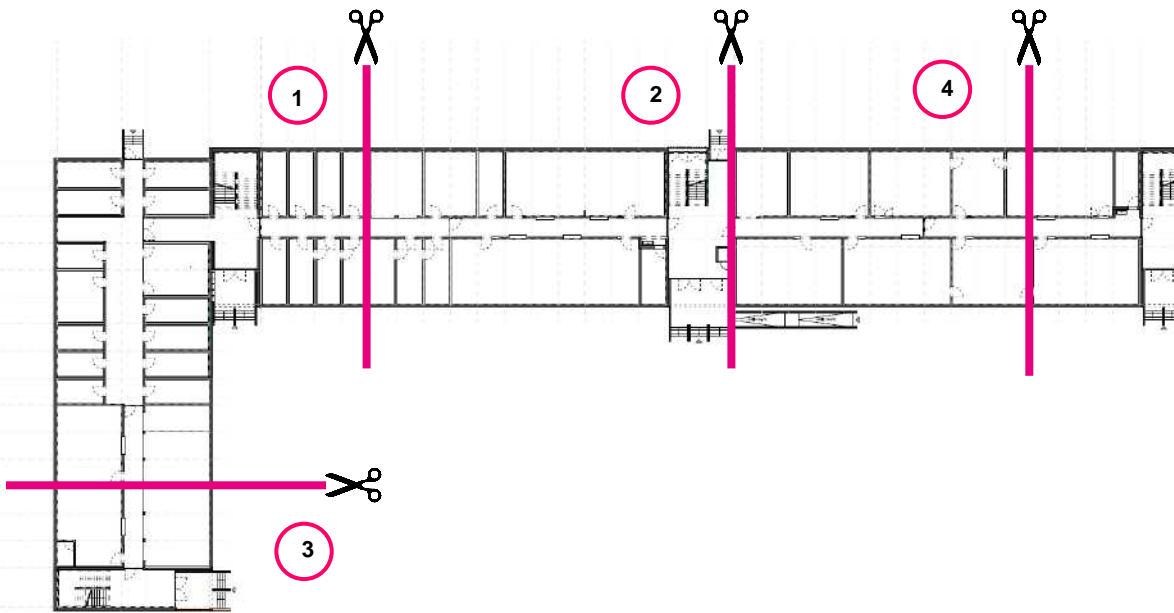
**260 Raummodule** - wie aus einem Lego-Baukasten für Klassenzimmer, Mediathek, Verwaltung, WC-Bereiche, etc..... mit hohem Dämmstandard und effizienter Technik

**Elementbauweise** für Treppenhäuser, Flure, Boden- und Dachelemente mit hohem Dämmstandard ohne Installationen



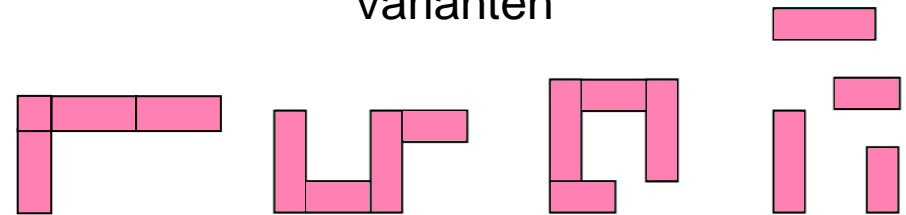
## Aus Modulen werden Räume





Teilung an beliebiger  
Stelle möglich

↓  
Neue Kompositions-  
Varianten

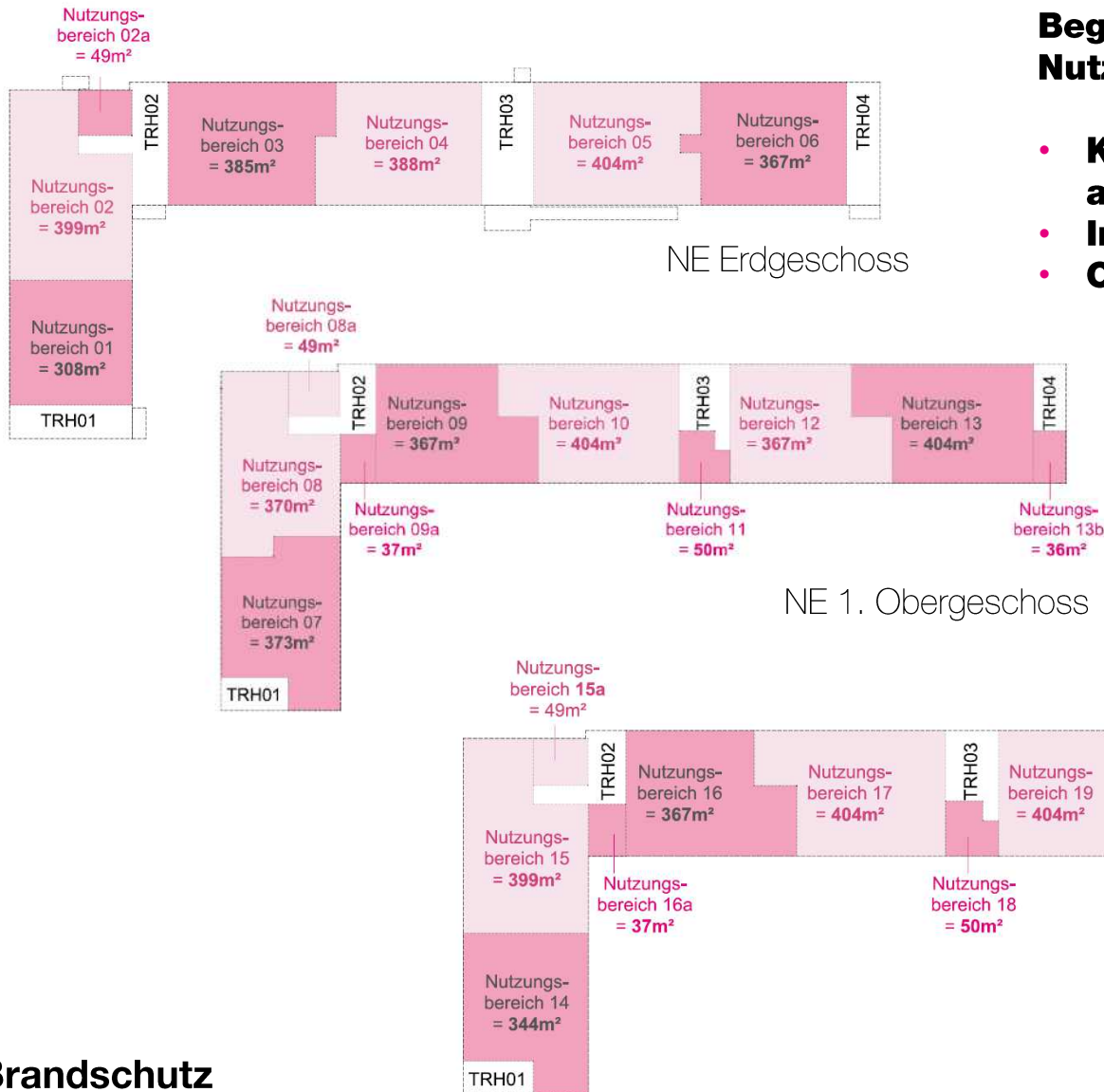


Die Konzeption berücksichtigt die Zweitnutzung nach 5 Jahren:

- an 4 verschiedenen Standorten mit maximaler Flexibilität
- alle Module können beliebig kombiniert werden  
mit der dann erwünschten Geschossigkeit und  
Grundrissanordnung

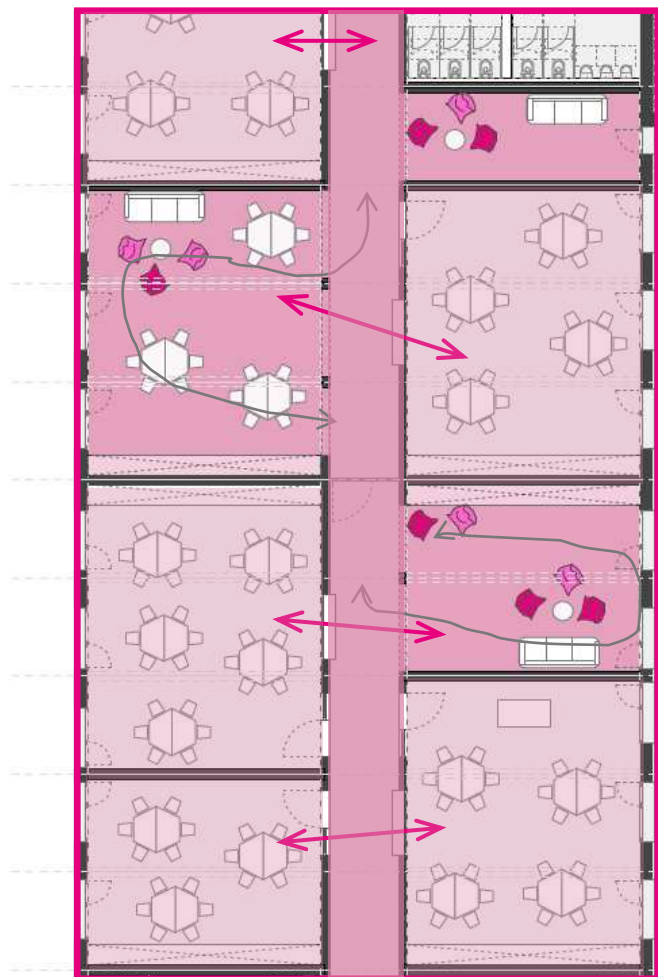
Und das in einer sehr kurzen Bauzeit

# Weiterverwendbares Schulgebäude in Holzmodulbauweise

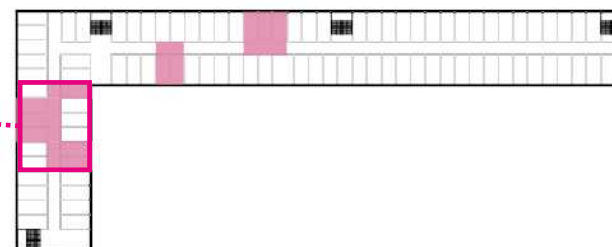
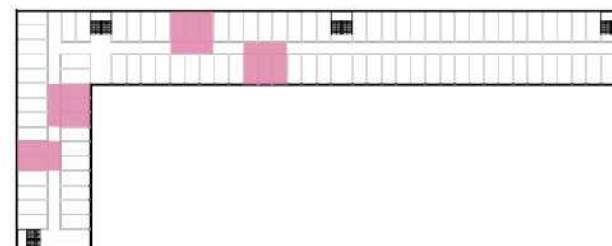
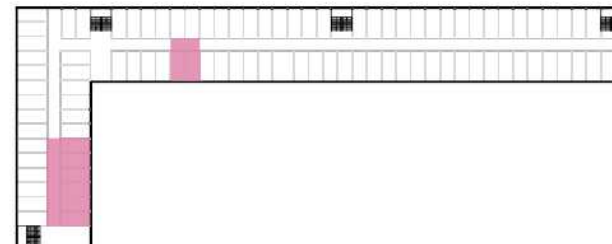


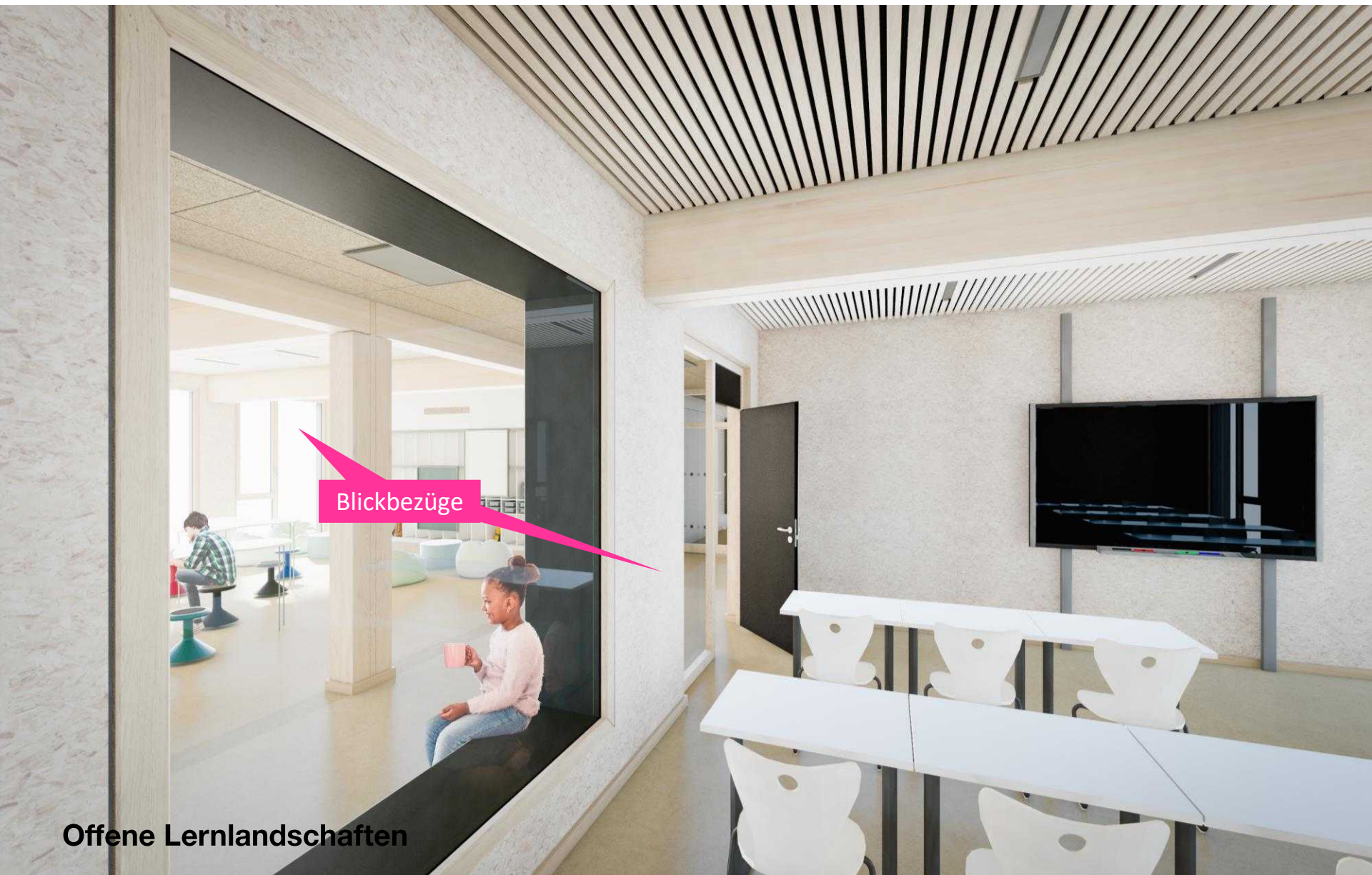
## Begrenzung der Nutzungseinheiten auf $\leq 400\text{m}^2$ :

- **Keine höheren Anforderungen an Flurwände**
- **Innenfenster möglich**
- **Offene Lernlandschaften**



- **Lernatmosphäre**
- **Blickbezüge**
- **Freiraum**
- **Lern WGs**





Blickbezüge

Offene Lernlandschaften



Offene Lernlandschaften

**Juni 2023**

Foto: Thomas Ott



**Offene Lernlandschaften**

**März 2023**

Foto: Thomas Ott

## **Modulbautaugliches Technikkonzept im Einklang mit der Einhaltung der Klimaschutzziele des Kreises:**

- Energiestandard in Anlehnung an Passivhausstandard
- Wärmeerzeugung mittels Wärmepumpe
- Heizen und Kühlen über die Luft mittels Klima-Splitgeräten (in den Aufenthaltsräumen)
- Infrarotheizungen in Treppenhäusern und Nebenräumen
- Dezentrale Lüftungsgeräte in jedem Klassenraum mit Wärmerückgewinnung und Nachtkühlung mittels Bypasssteuerung
- Regenerative Energie durch PV-Anlage auf dem Dach

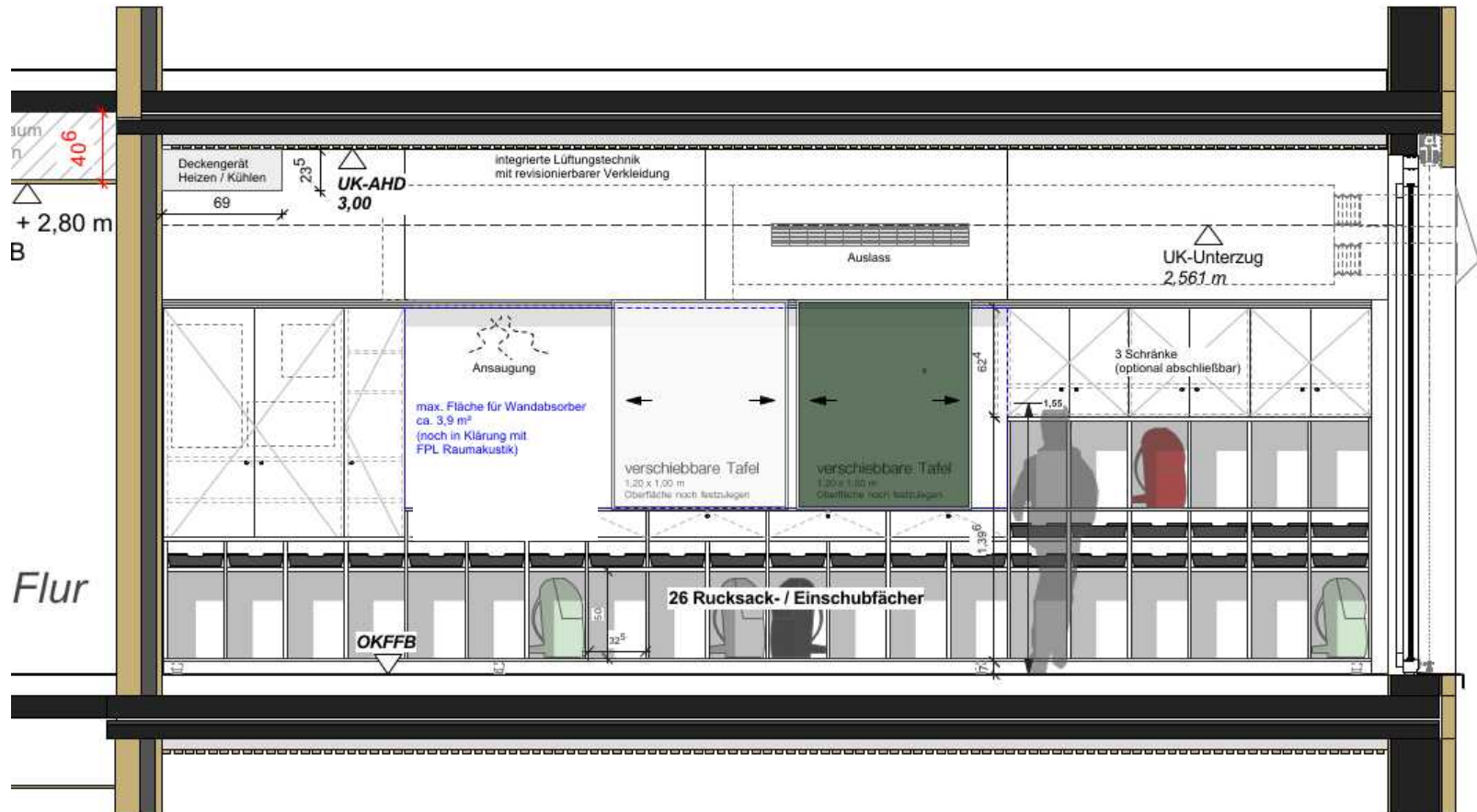




Dezentrale Lüftung mit WRG + Nachtkühlung über Bypass

Modulbauoptimierte, dezentrale Elektrotechnik

Dezentrale Lüftung mit WRG

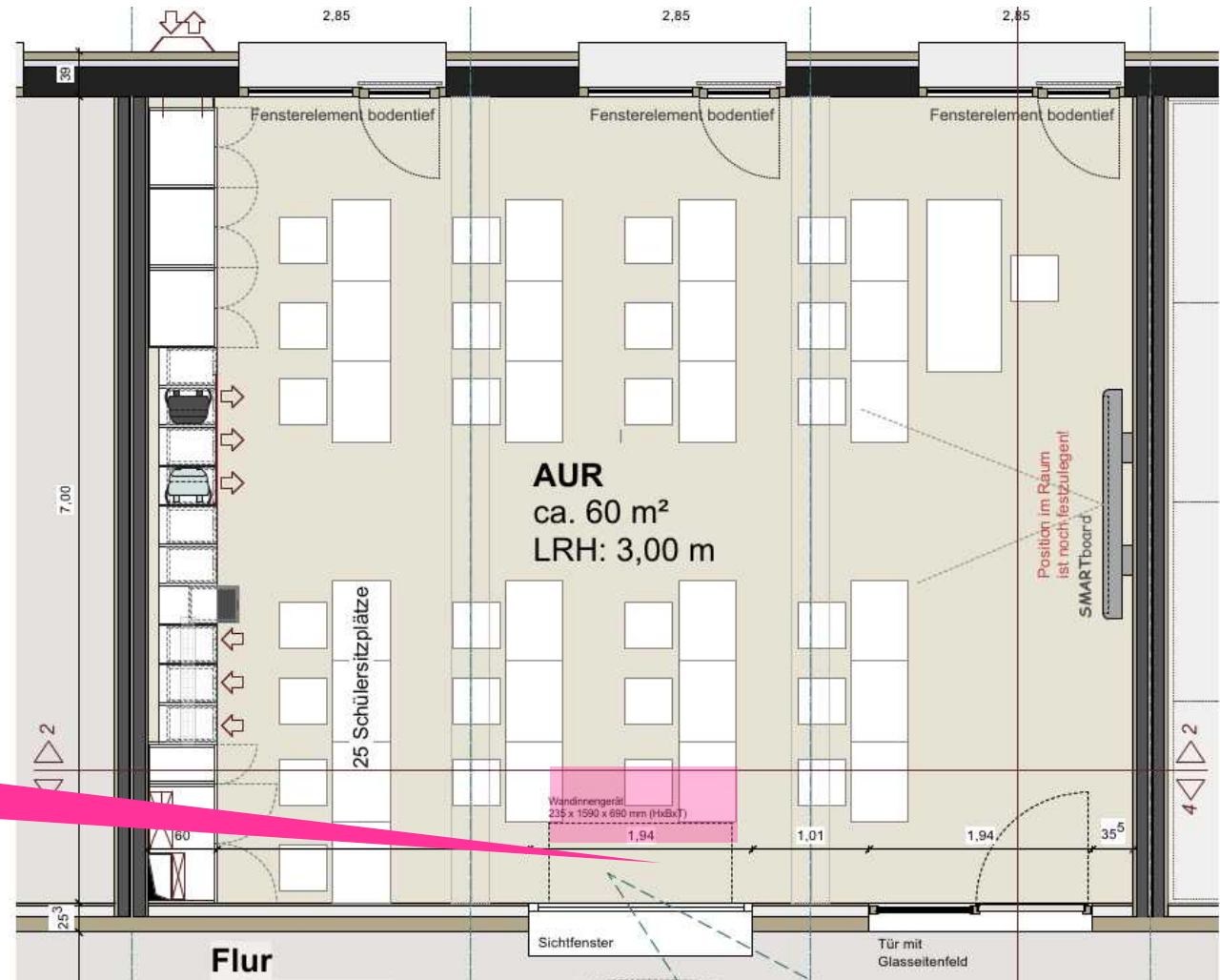




**Dezentrale Lüftung mit WRG**

**März 2023**

Foto: Thomas Ott



Klima-Splitgerät zum Heizen und Kühlen, PV-Anlage auf Dach

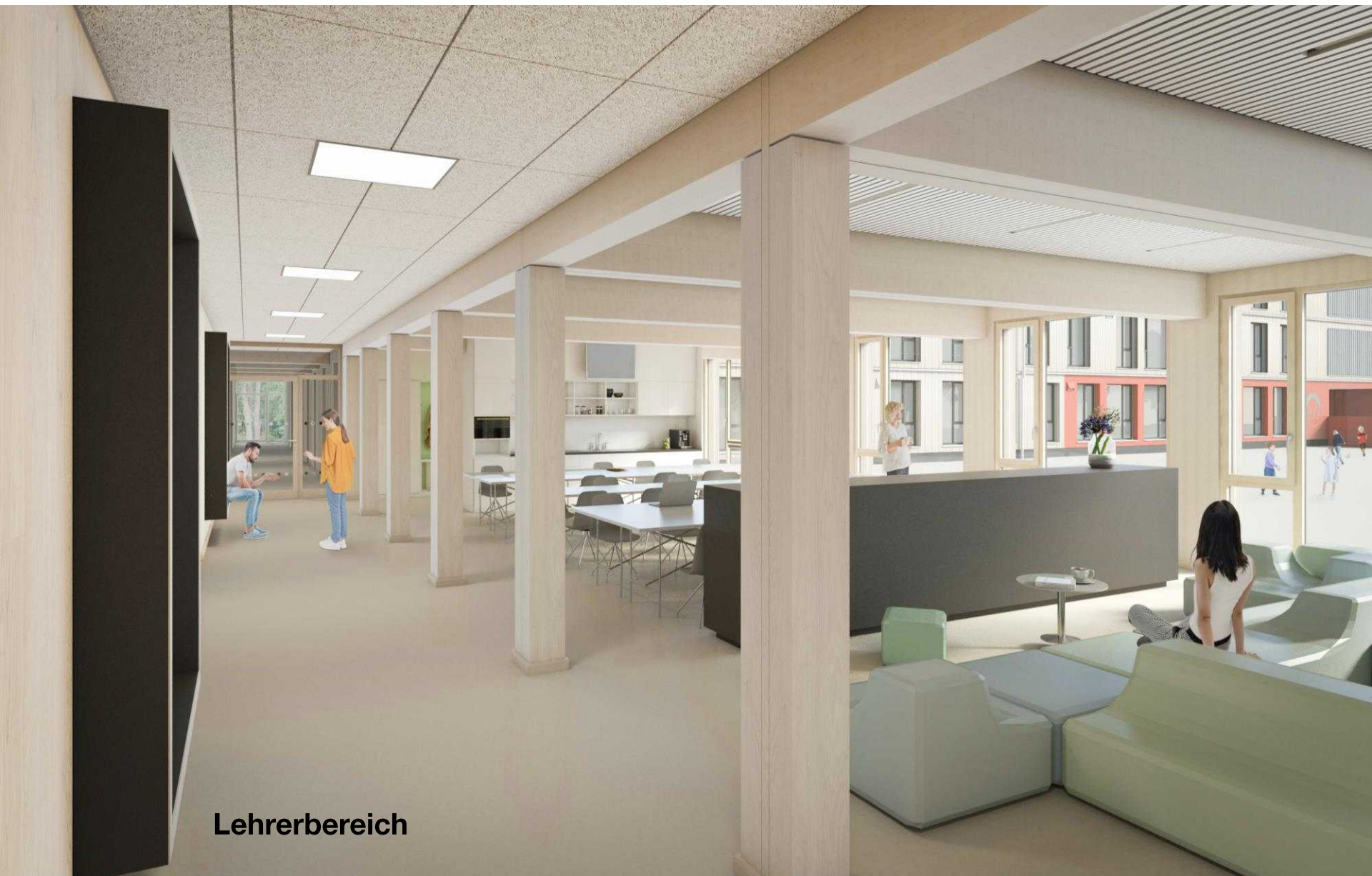
**Klima-Splitgerät**



**Klima-Splittgerät**

**März 2023**

Foto: Thomas Ott



**Lehrerbereich**



Lehrerbereich

**März 2023**

Foto: Thomas Ott



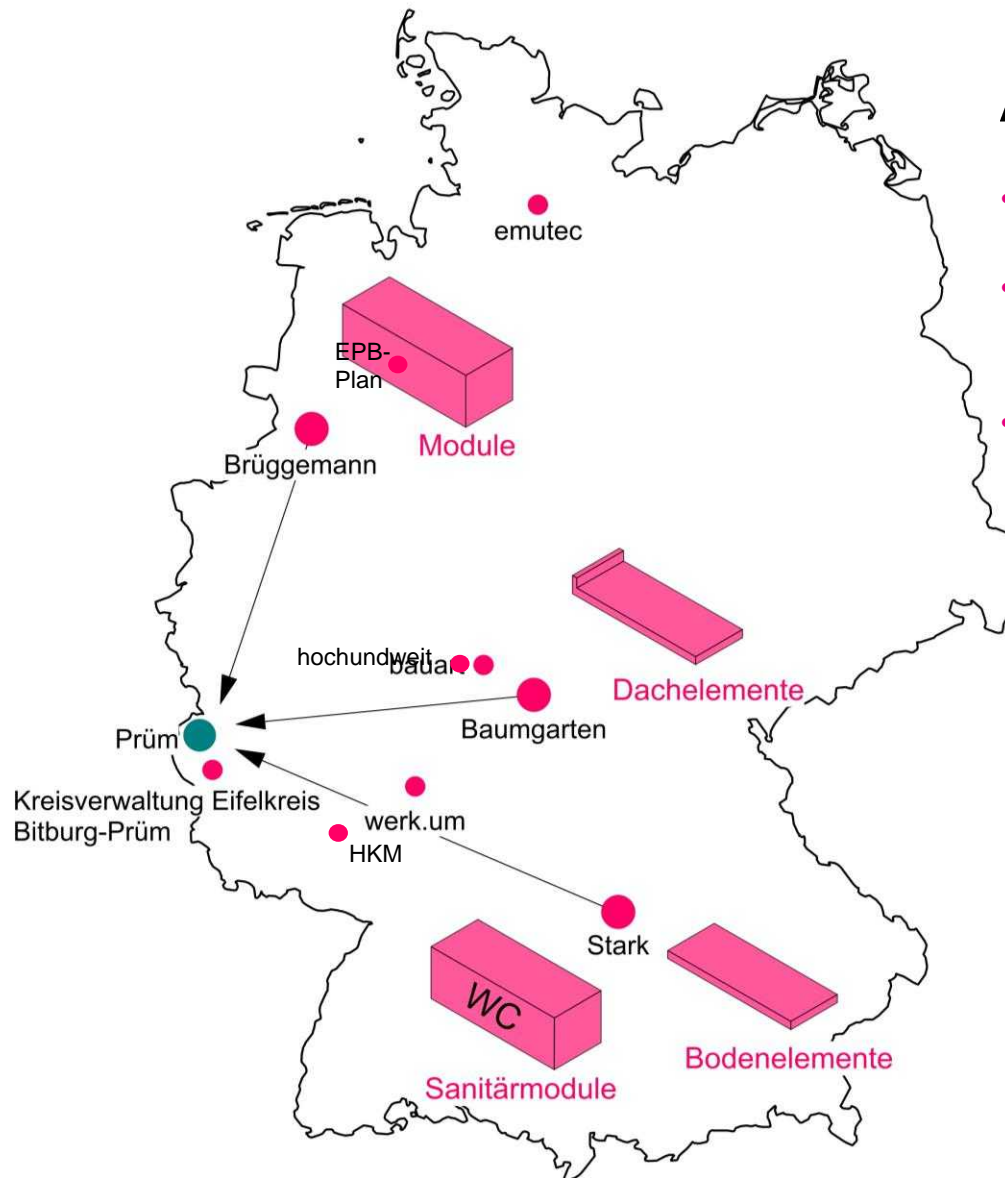
Lehrerbereich

**März 2023**

Foto: Thomas Ott



## Weiterverwendbares Schulgebäude in Holzmodulbauweise



### ARGE BBS:

- Baumgarten GmbH
- SAINT GOBAIN  
Brüggemann Holzbau GmbH
- Zimmerei Stark GmbH



Grundstück

Temporäres Grundstück



November 2021

Grundleitungen – Asphaltierung Schulhof / Parkplatz



Fundamente

März 2022



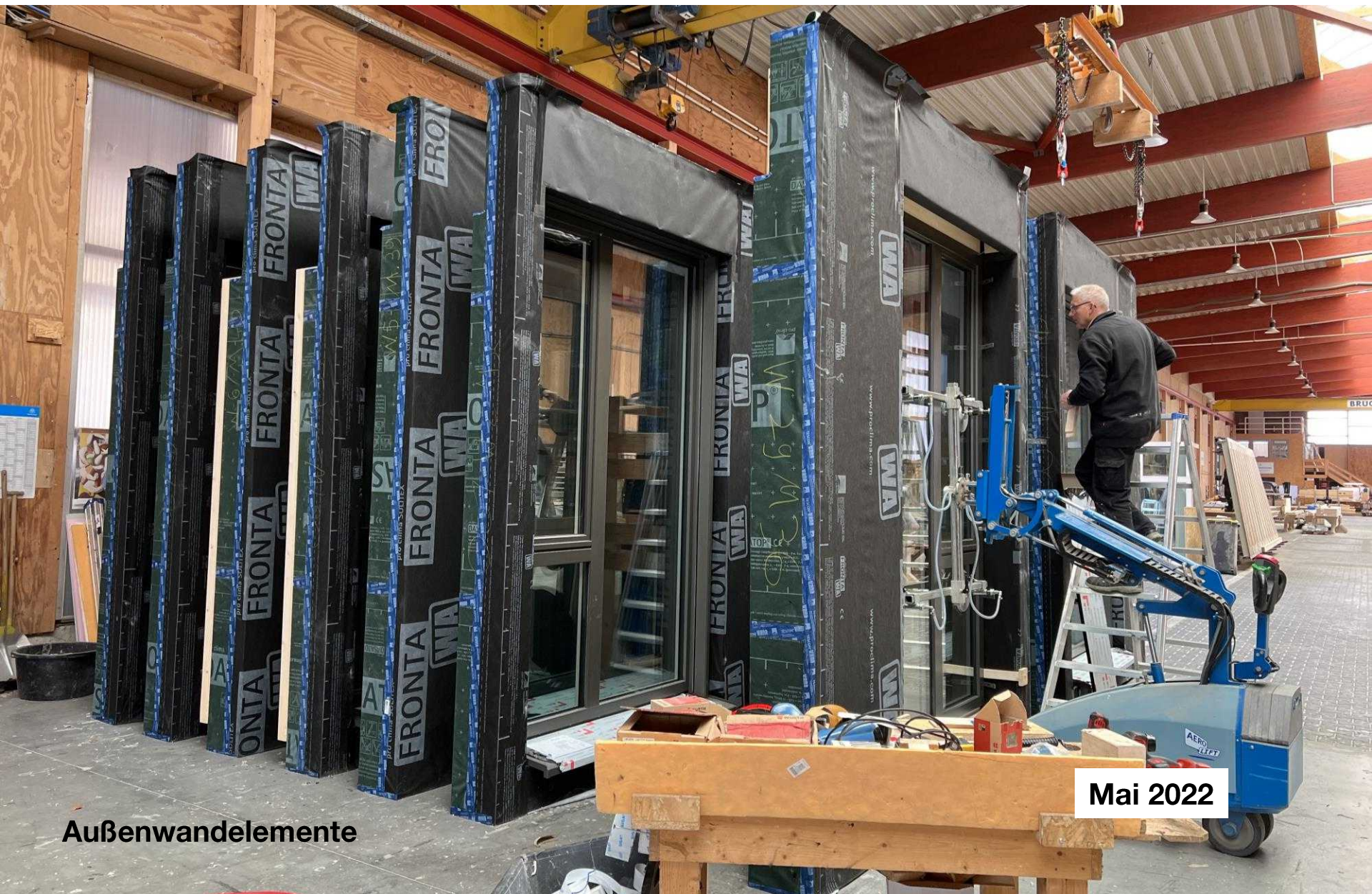
April 2022

Montage Bodenelemente



**Bodenelemente**

**April 2022**



**Außenwandelemente**

**Mai 2022**



Montage Raummodule

Mai 2022





Gerüststellung

Mai 2022



Anlieferung

D 27243 Prinzhöfte  
Tel.: 044 31 / 73 97-0

Mai 2022



Mai 2022

Modulmontage



Mai 2022

Modulmontage



Mai 2022

Modulmontage



**Modulmontage**

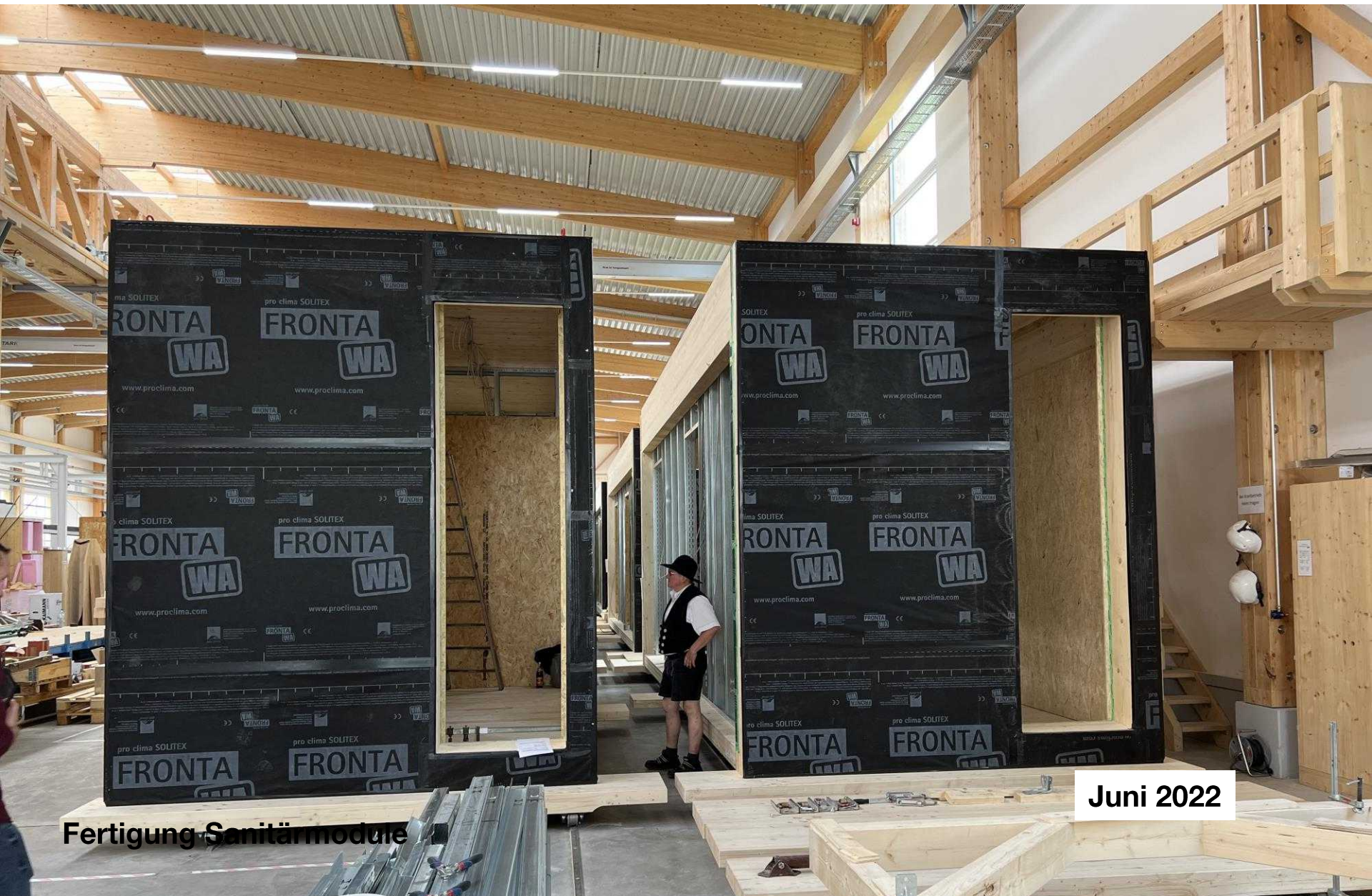
**Mai 2022**

Foto: blitzwerk / digitalgrafie



**Mai 2022**

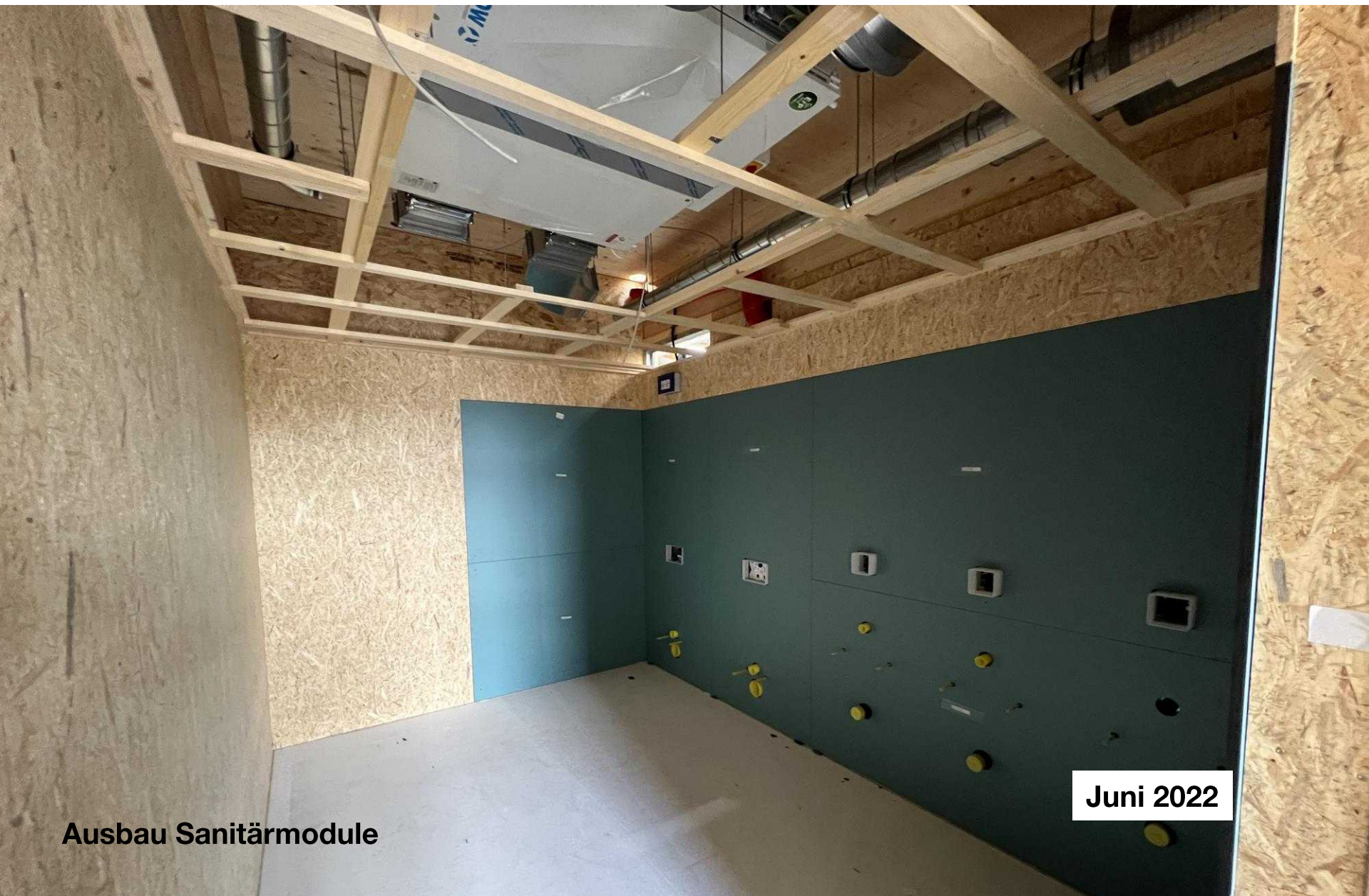
**Ausbau unmittelbar nach Modulmontage**



Fertigung Sanitärmodule

Juni 2022





**Ausbau Sanitärmodule**

**Juni 2022**



Juni 2022

Technische Installation Sanitärmodule



**Sanitärmodule verbaut**

**Juni 2023**

Foto: Thomas Ott



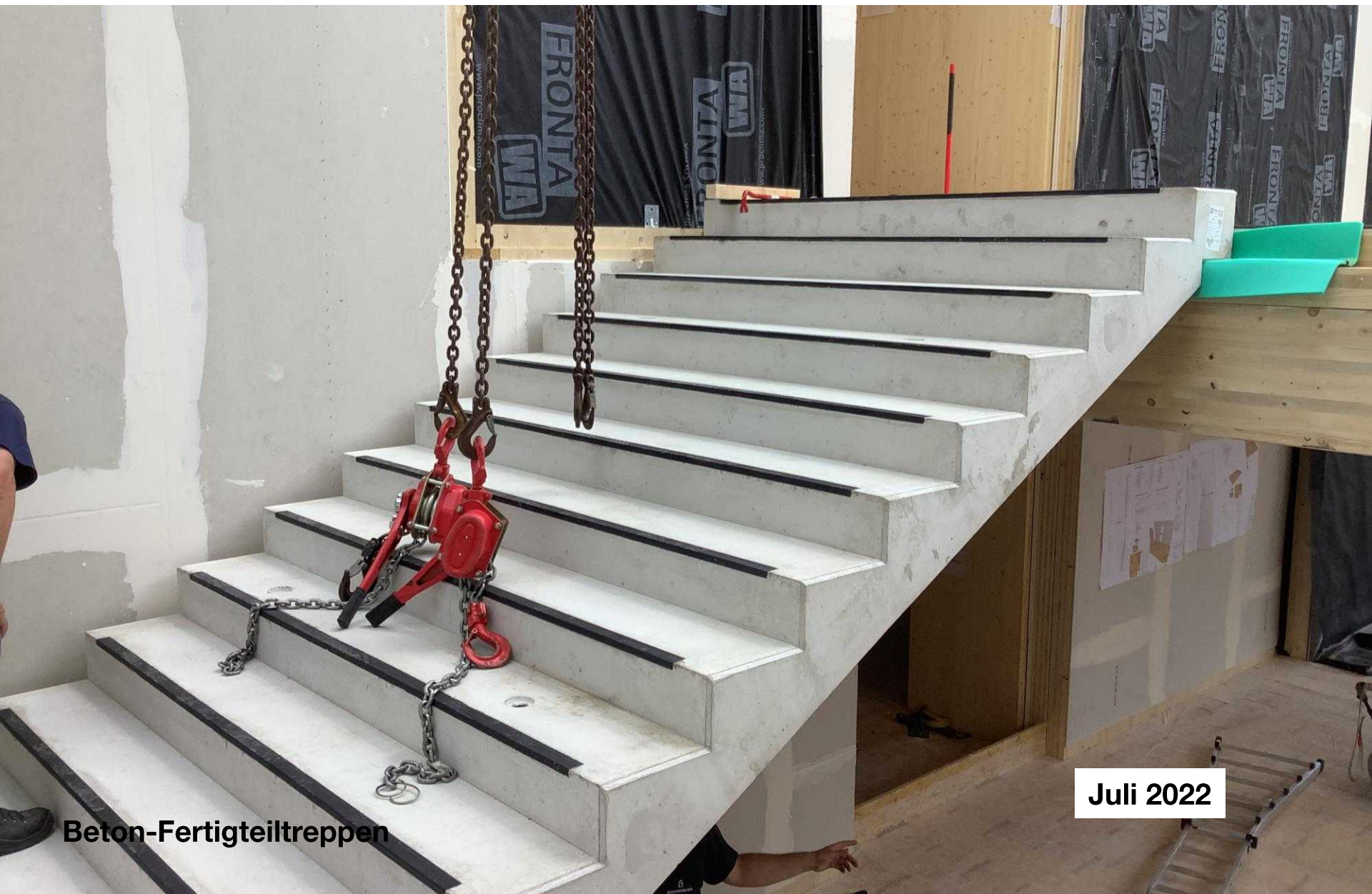
Juni 2022

Modulbau - 1. Bauabschnitt



Juni 2022

Elementbau – Treppenhaus 1



**Beton-Fertigteiltreppen**

Juli 2022



Modulbau - 2. Bauabschnitt

August 2022

Foto: blitzwerk / digitalgrafie

„Auf Zukunftskurs – Öffentliches Bauen mit Holz“ – FNR–Webinar 27.09.2023  
**Weiterverwendbares Schulgebäude in Holzmodulbauweise**

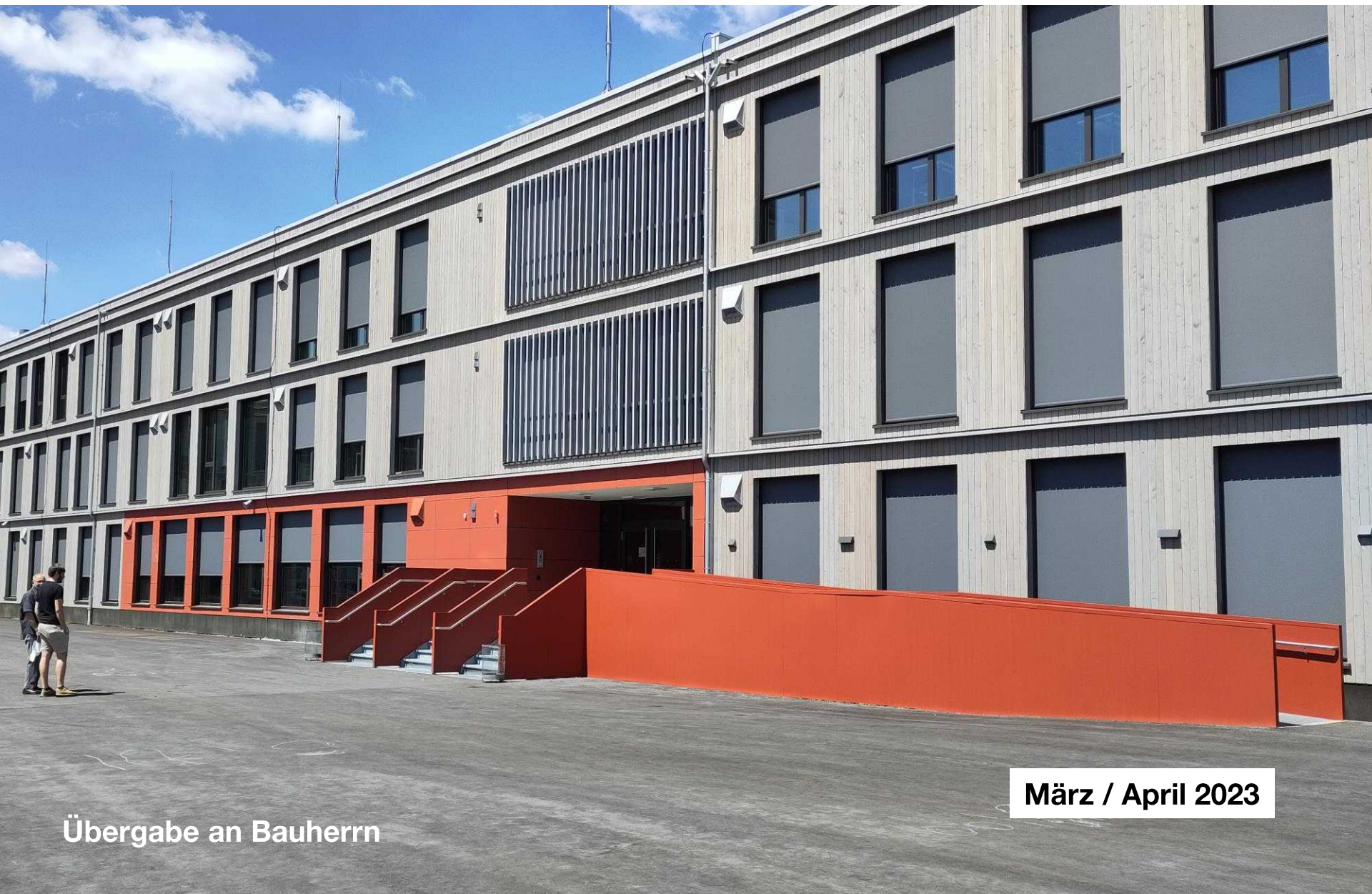
werk.um



Februar 2023

Kurz vor Fertigstellung – Beginn Galabau





**März / April 2023**

**Übergabe an Bauherrn**

## „Coole Schule“ – Zitat einer Schülerin



- **Lange Lebensdauer**
- **Gute CO2 Bilanz**
- **Hohe Bauteilqualitäten**
- **gesundheitsfördernde Atmosphäre**
- **Gutes Raumklima**
- **Hohe Nutzerakzeptanz**

**23. Juni 2023**

Foto: Thomas Ott

Umzug in die „mobile Immobilie“