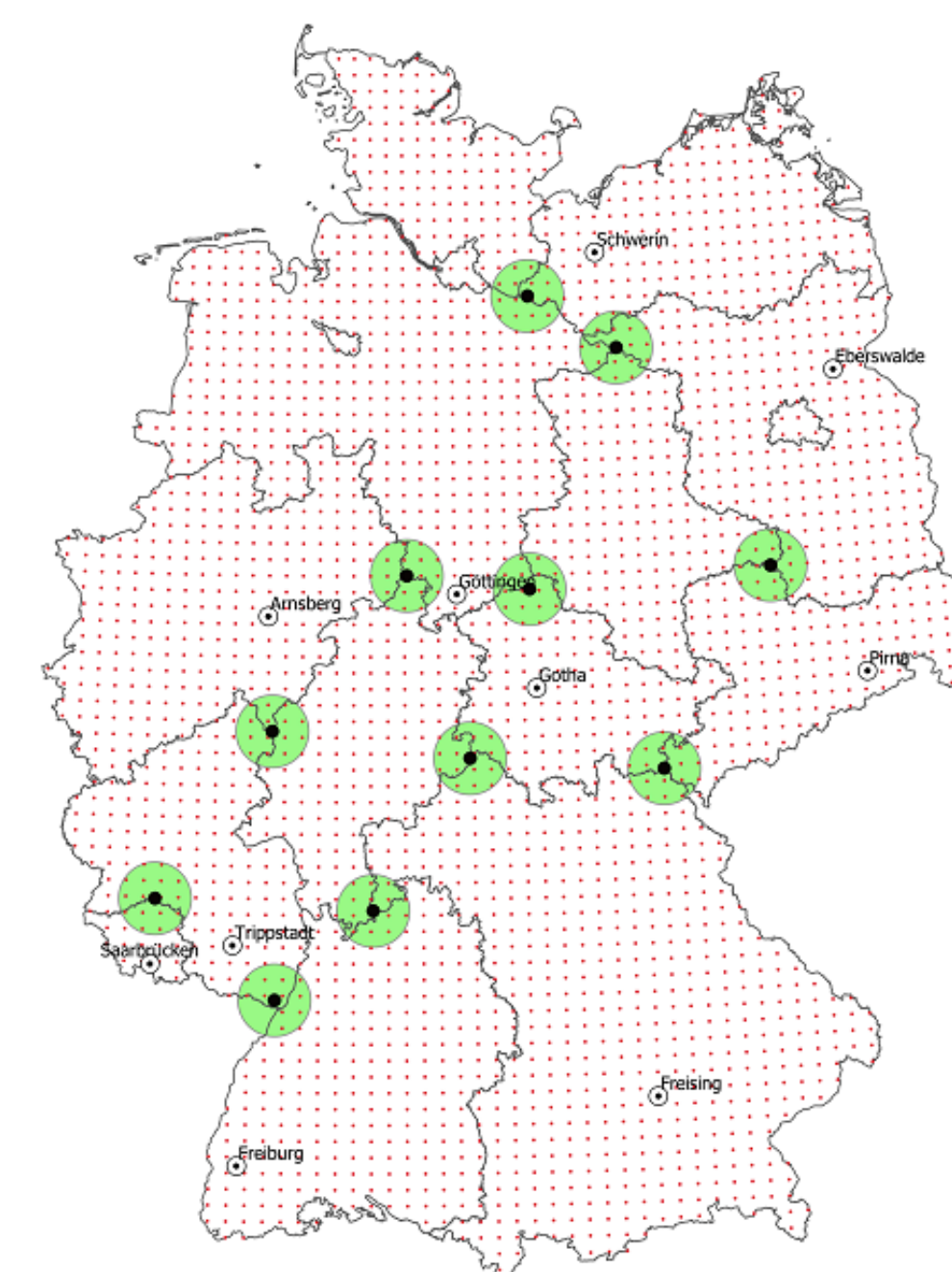
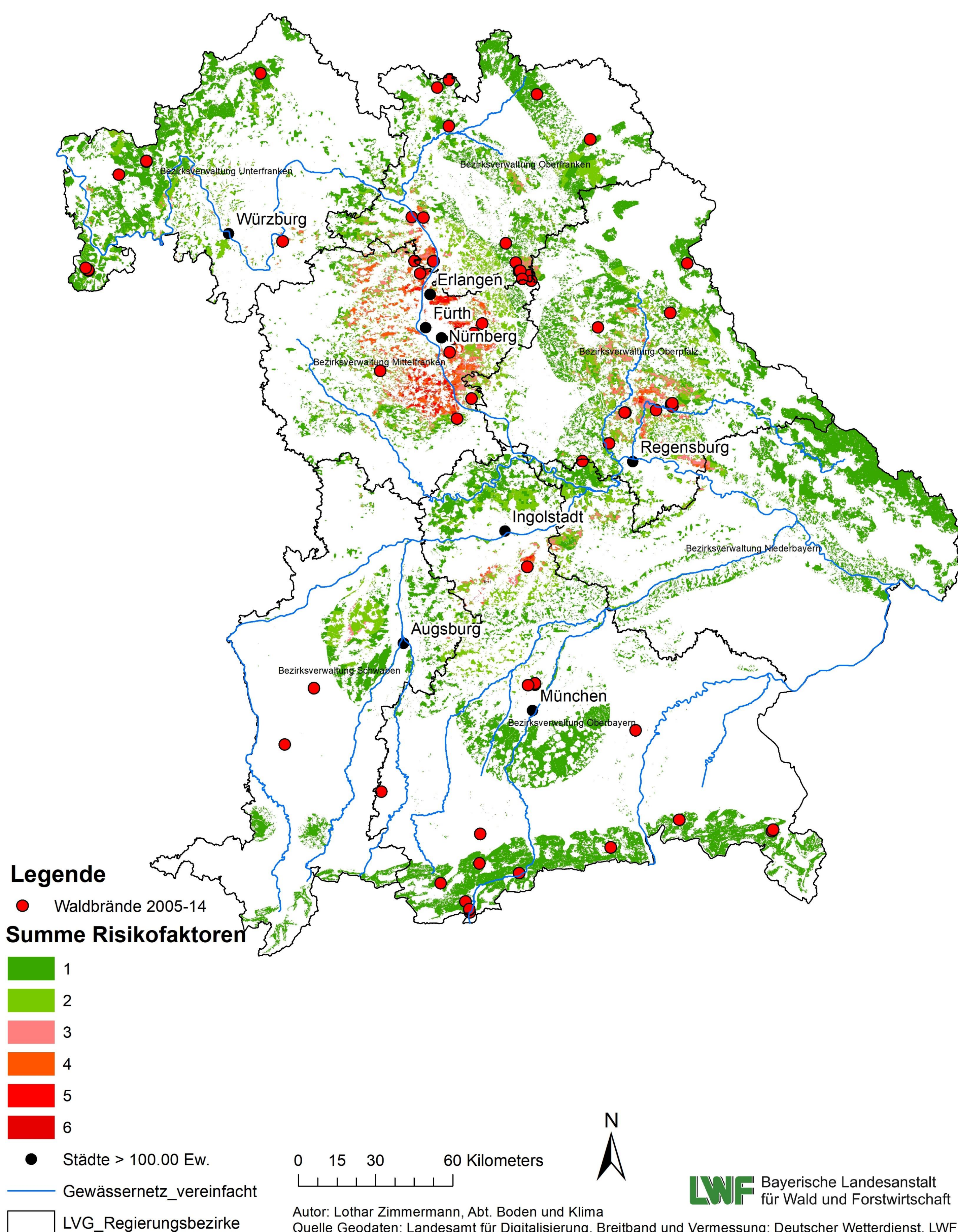


MultiRiskSuit AP4.4 - Waldbrand



MultiRiskSuit – definierte Nachbarschaftsregionen
Quelle: Konsortium MultiRiskSuit.



Meteorologische Waldbrandgefahr

Im Verbundprojekt MultiRiskSuit werden biotische und abiotische Gefahren für den Wald aktuell und in Zukunft untersucht. Analyse von Klimaszenarien legen zunehmende Temperaturen und längere Trockenphasen nahe, die das Waldbrandgeschehen potentiell ungünstig beeinflussen können.

Ziel des Arbeitspaketes Waldbrand ist es, die potentielle Waldbrandgefahr in Deutschland flächenscharf für ausgewiesene Nachbarschaftsregionen, sowie das Raster der Bundeswaldinventur abzuleiten. Dafür werden primär zwei Indices herangezogen:

- CFFWI: Canadian Forest Fire Weather Index
- M68-Käse

Projektziele

- Differenzielle Betrachtung der Waldbrandgefahr (aktuell, Zukunft) an Hand Klimamodellensemble (ReKliEs-De)
- Einbezug bestockungsspezifischer und anderer Einflüsse (Baumart, Alter, Waldstruktur, Topographie, etc.)
- Damit: Verbesserung der gutachterlichen Abschätzung des Waldbrandgefahrenpotentials

Gutachterliche Waldbrandgefahrenabschätzung für Bayern (2018)
Quelle: Lothar Zimmermann, LWF.

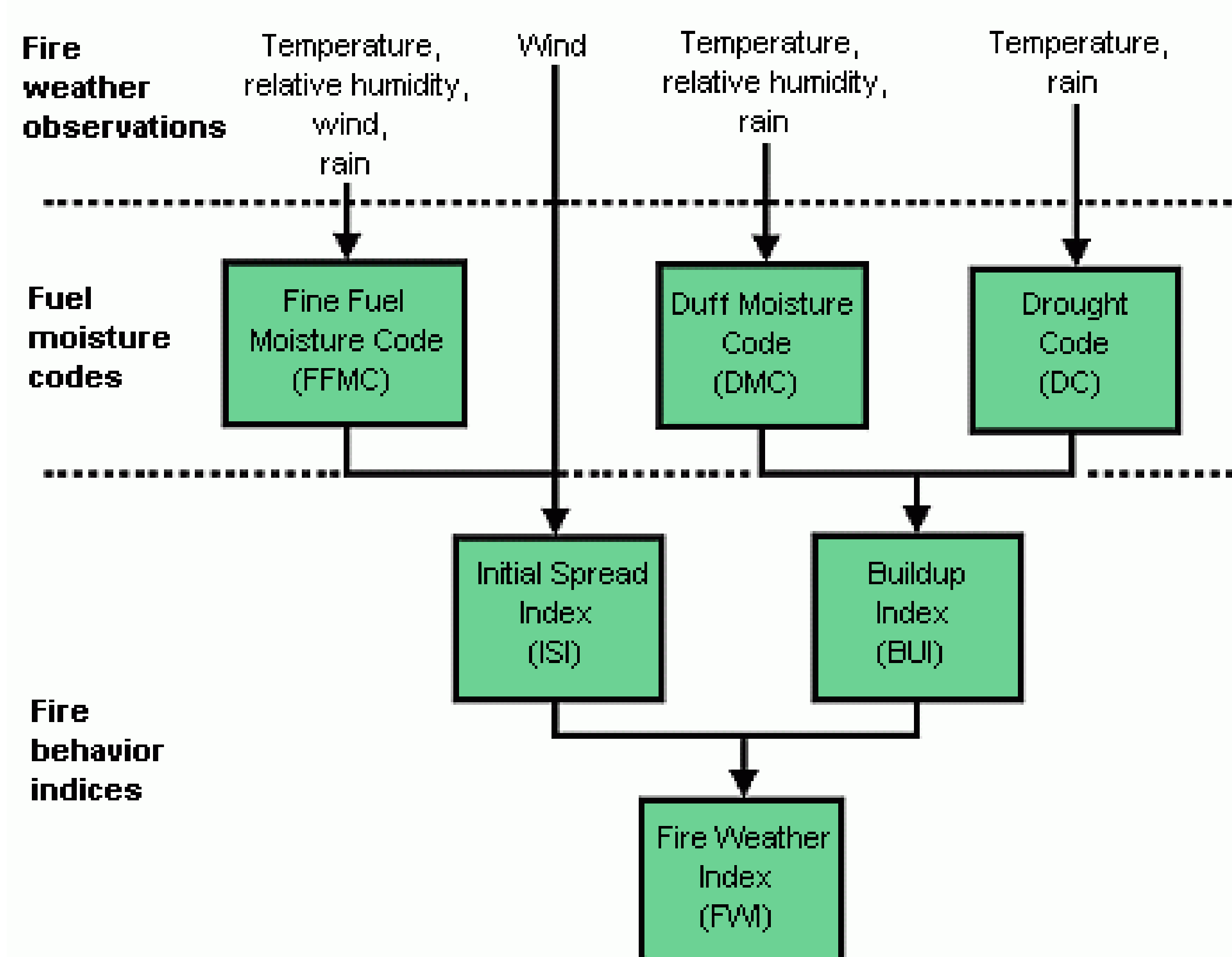
Einbezogene Umweltgrößen

Die berechneten Indizes sind modular aufgebaut (CFFWI) und beziehen sich auf klimatische Basisgrößen. Der stärker empirisch begründete M68-Käse Index benötigt zusätzlich weitere phänologische Eingangsgrößen, um die Waldbrandsaison einzugrenzen.

- Niederschlag
- Relative Luftfeuchtigkeit
- Temperatur
- Windgeschwindigkeit

Zusätzliche Gefährdungspotentiale

- Ungünstige Bestockungssituation (vergraste Kiefernreinkulturen)
- Ungünstige Bestandeszusammensetzung (Feuerleitern)
- Totholz geringer Dimension (Reisig)
- Geringe Wasserrückhaltekapazität (sandige Böden)
- Kampfmittelbelastung (Truppenübungsplätze)
- Bergbaunachfolgeflächen (Kohlestaub)
- Gebiete mit hohem Besucherdruck (Zündquellendichte)
- Komplexe Topographie (Elbsandsteingebirge, Alpen)



Modularer Aufbau des Canadian Forest Fire Weather Index
Quelle: <https://cwfis.cfs.nrcan.gc.ca/background/summary/fwi>