

# THOR

Waldbrandschutzprojekt



Vorbeugender Waldbrandschutz, Waldbrandnachsorge und zielgruppenspezifischer Wissenstransfer in der praktischen Anwendung



Gefördert durch:



aufgrund eines Beschlusses  
des Deutschen Bundestages

Gefördert durch:



aufgrund eines Beschlusses  
des Deutschen Bundestages



# Inhalt

- Aufbau und Hintergrund
- Schutzelemente des Waldbrandschutzes
- Strategien – Kampfmittelbelastung
- Weitere Schwerpunkte
- Ausblick

# Aufbau



# Hintergrund - Ausgangslage



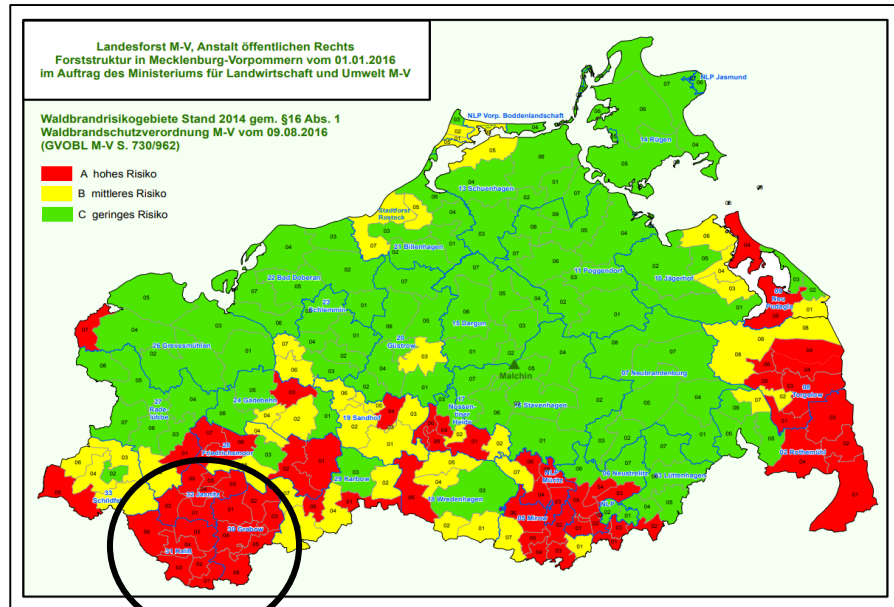
Waldbrand im Jahr 2019 auf dem ehemaligen Truppenübungsplatz Lübtheen



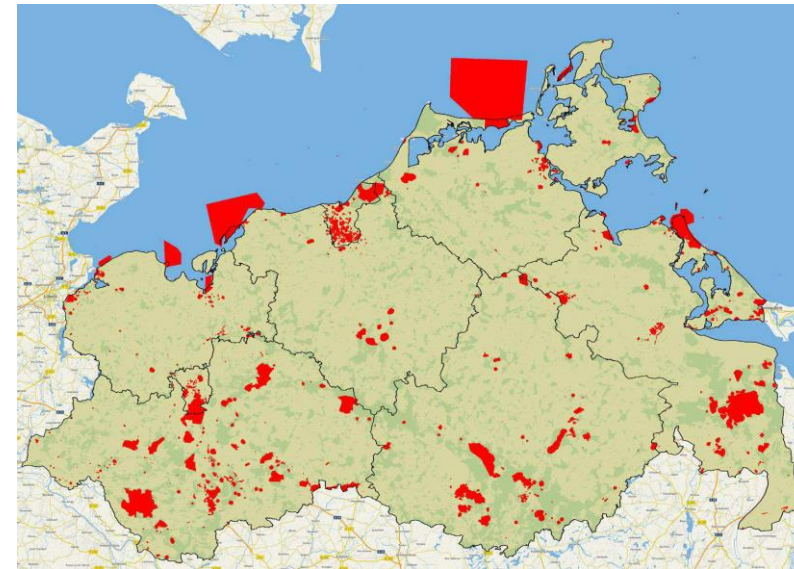
- Brandfläche 944 ha
- Kampfmittelbelastung
- Evakuierungen

# Hintergrund - Ausgangslage

Waldbrandrisikogebiete M-V, Stand 2014 (LaFoA MV)



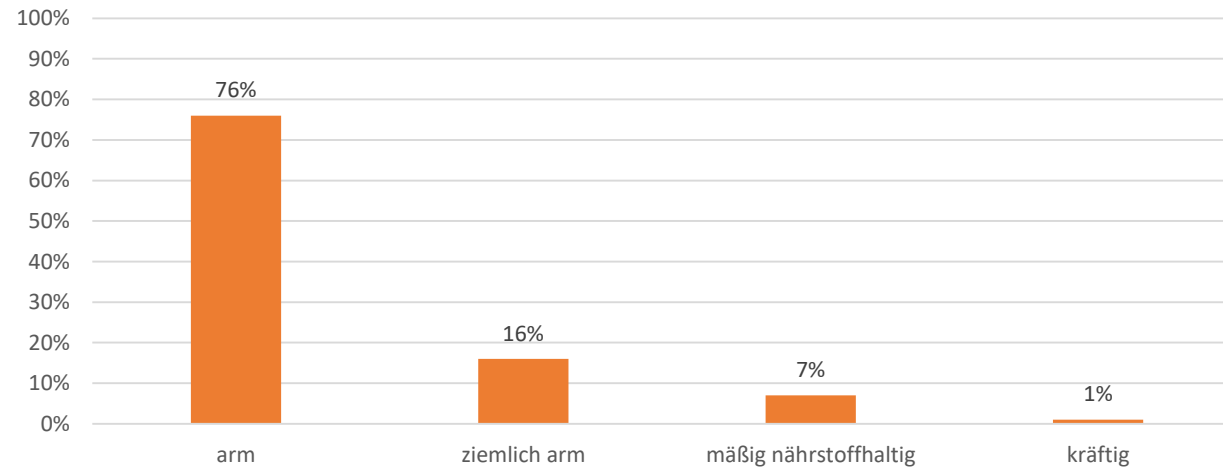
Kampfmittelbelastete Flächen in M-V (MBD MV, 2020)



- 5 % der Waldfläche in Kategorie 4
- Restriktionen Bewirtschaftung
- 1.000 m Sicherheitsabstand bei Brandbekämpfung

# Hintergrund - Ausgangslage

Standorte im Forstamt Kaliß







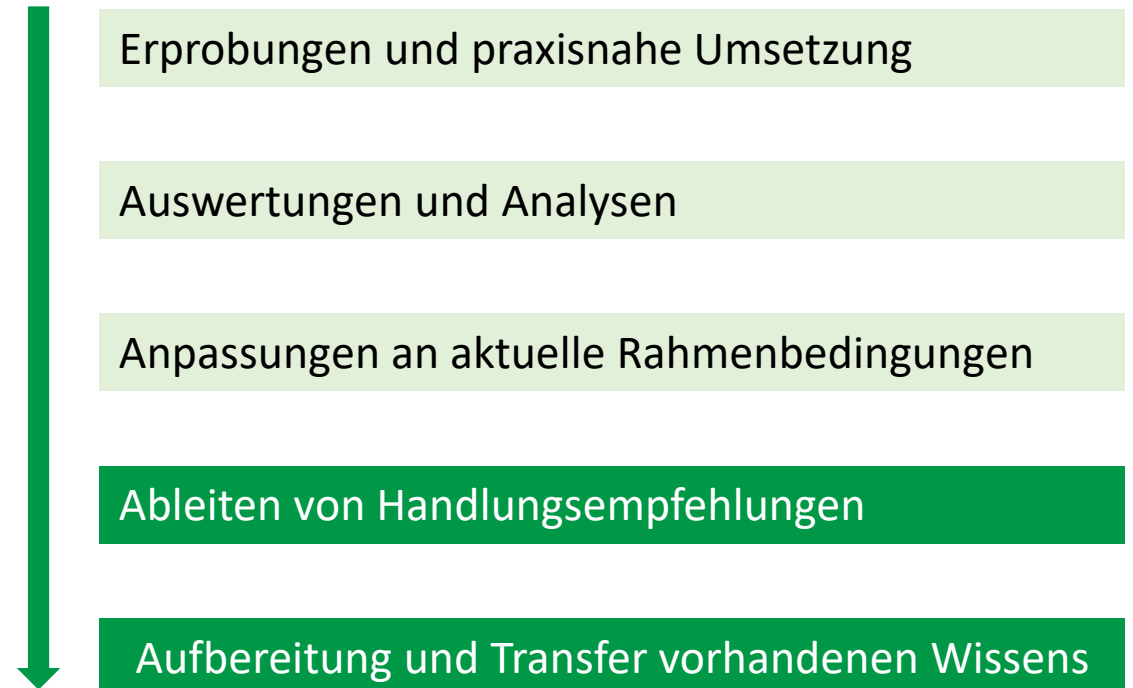


# Arbeitspakete und Ablauf

## Arbeitspakete

- Waldbrandprävention
- Waldbrandnachsorge
- Kontrolliertes Brennen
- Kampfmittelbelastete Wälder
- Wissenstransfer

## Ablauf





# Schutzelemente - waldbaulich



Modellhafte Gestaltung eines Waldbrandriegels im Forstamt Kaliß (Foto: THOR, 2022)

**+ Wege(netz)**  
(Waldbrandschutzweg)

**+ Wundstreifen**

**+ Schutzstreifen**  
(Laubholzstreifen,  
Freifläche, Anreicherung  
mit Laubholz,  
Maßnahmen in Kiefern)

-----  
**= Waldbrandriegel**

# Schutzelemente - technisch



Errichtung einer Löschwasserzisterne am Waldbrandriegel im Forstamt Kaliß (Foto: THOR, 2022)

**Gewässer** (künstlich angelegte Teiche und natürliche Gewässer)

**Hydranten**

**Brunnen** (Flachspiegel - und Tiefbrunnen)

**Löschwasserbehälter** (ober – und unterirdisch)

-----  
**Löschwasserentnahmestellen**



# Praxistest - Feuerwehr und Forst



Inbetriebnahme einer unterirdischen Löschwasserzisterne  
(Foto: THOR, 2023)

**Überprüfung der Funktionalität von  
Löschwasserentnahmestellen**

**+ Ansaugübung**

**+ Feedbackrunde**

-----  
**= Standards der Löschwasserversorgung  
gemeinsam entwickeln**



# Strategien – Kampfmittelbelastung

## 1) Rangfolge mithilfe Priorisierungsmatrix

Hintergrundinfos Kampfmittel

Waldbrandrisikogebiet

Infrastruktur

Gewichtung Flächenbewertung



**Voraussetzung:** Waldfläche der Kategorie 4,  
1.000 m Radius um Ortschaften

2) Optimierung der  
Testfeldsondierungsverfahren

3) Erprobung geschützter und innovativer  
Technik

### Ziele:

Teil- und Vollflächenfreigabe,  
Revision der Kategorisierung,  
Bewirtschaftung mit geschützter Technik

**THOR** → Leitfaden zum Umgang mit munitionsbelasteten  
Waldflächen in M-V

# Gestützte Forsttechnik



Geschützte Forsttechnik (Harvester- links und Forwarder- rechts) im Einsatz auf kampfmittelbelasteter Fläche im Forstamt Kaliß (Fotos: THOR, 2022)



# Erkenntnisse Waldbrandprävention



- Starre Maße für Schutzelemente anpassen und Gestaltungsformen darstellen
- Einheitliche Definitionen nutzen
- Rechtliche Möglichkeiten ausschöpfen (Umsetzungen prüfen)
- Regionale Waldbrandschutzkonzepte entwickeln
- Baumartenempfehlungen aufstellen (Roteiche)
- Differenzierte Totholz-Betrachtung



# Waldbrandeinsatzkarte



Erprobung der Waldbrandeinsatzkarte,  
Workshop THOR (Foto: THOR, 2022)



# Kontrollierter Feuereinsatz



Kontrollierter Feuereinsatz zur Heidepflege und im Rahmen eines 2-tägigen THOR-Seminars (Foto: THOR, 2021)



Niedrigintensives kontrolliertes Feuer zur Reduktion feiner Brennstoffe in einem Pinus pinaster - Bestand in Andalusien, Spanien (Foto: Steffen Hartig, 2019)



# Ausblick

- Weitere praktische Umsetzungen und Erprobungen
- Analysen der Fallstudien
- Konzeptionen
- Mediale Präsenz ausbauen
- Zielgruppenspezifische Aufbereitung (Waldbesitzer, Feuerwehr)



Exkursion am Waldbrandriegel (Foto: THOR, 2022)