

Recyclingpapier wirkt

Nachhaltige Papierbeschaffung
mit System – Anforderungen,
Gütezeichen, Best-Practices

Lea Eggers,
Initiative Pro Recyclingpapier
Mittwoch, 20. September 2023





Eine Initiative der deutschen Wirtschaft

Partner:





Daten und Fakten zu Papier

Papierloses Büro?

„The Office of the Future“

Business Week
vom 30.06.1975

Over the next decade, most corporate offices will still be geared to the movement of information on pieces of paper. Office automation will bring improvements in productivity through the use of automatic typewriters and other stand-alone equipment that crank out paper faster. Some inter-office information will move electronically, but what the manager reads and files will be printed on paper.

But during this period, a relatively small but fast-growing group of companies will have moved into the office-of-the-future environment. The leap forward will be led by the “papermakers”—those companies that are involved primarily in generating, modifying, or moving paper. These pioneers

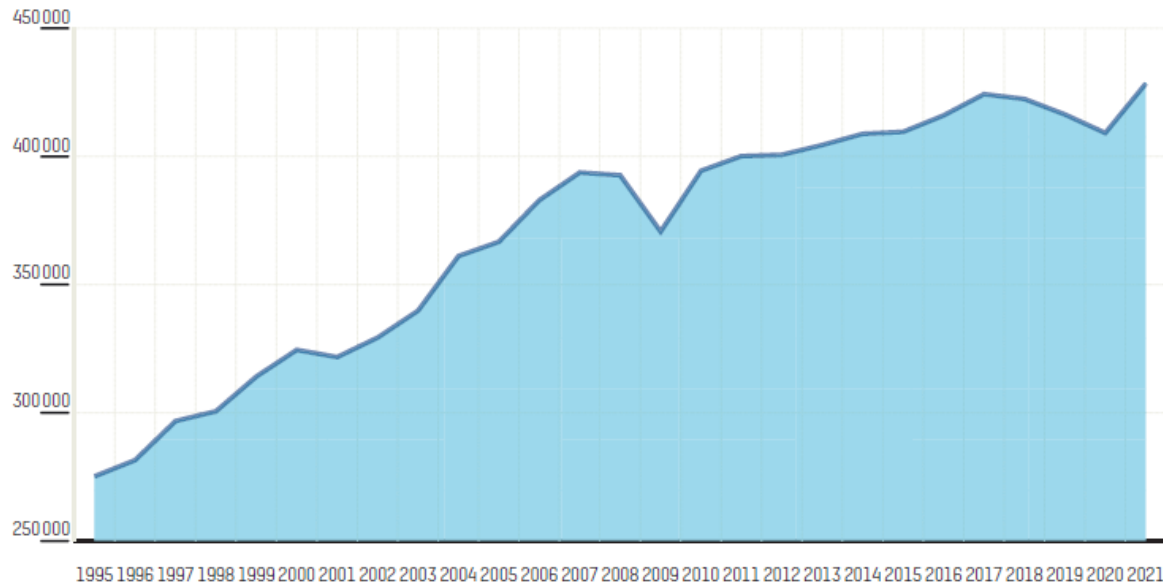
will have hooked together word-processing equipment into office systems to transfer information electronically and to move it into and out of central electronic files. For them, it will be the start of the paperless office.

Productivity gains will rival those of today’s factory and accounting departments. But the pacing factor will still be people, because the technology of the office of the future does not fit the structure of how things are traditionally done in the office.

Historically, the key stimulus in the application of any new technology has been the need to solve a current problem. And the “papermakers” now have an overpowering problem, one that is too big to be solved by today’s word-

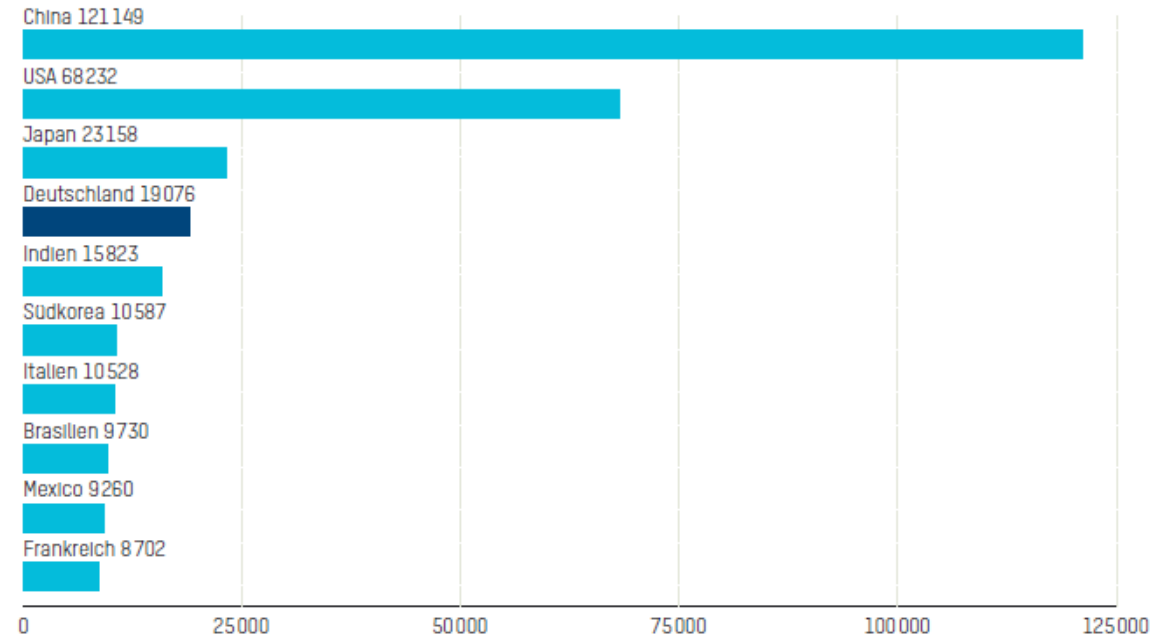
Papierverbrauch weltweit

Die Papierindustrie e. V.: Papier 2023



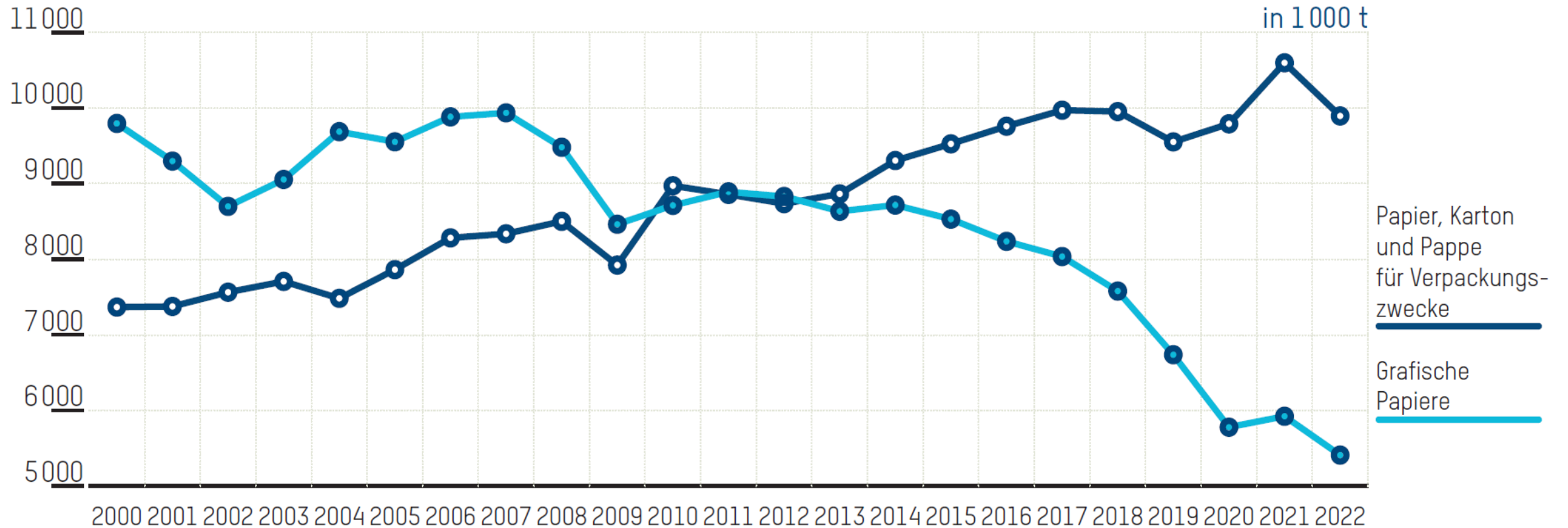
Weltweiter Verbrauch von Papier, Karton und Pappe 1995-2021 (in 1.000 t)

Die 10 größten Verbraucherländer von Papier, Karton und Pappe 2021



Papierverbrauch in Deutschland

Die Papierindustrie e. V.: Papier 2023





Durchblick im Labeldschungel

Blauer Engel



EU Ecolabel



Nordic Ecolabel



FSC Recycled



FSC Mix



FSC 100%



PEFC



Vorgabe des...

| | | | | | | | |
|-----------------------------|---|---|--|---|---|--|--|
| Altpapieranteils | ✓ 100 % Altpapier, davon mind. 65 % untere und mittlere Sorten | ✗ Mind. 70 % aus zertifizierter Forstwirtschaft und/oder Recyclingfasern | ✗ Mind. 30 % aus zertifizierter Forstwirtschaft oder mind. 75 % Recyclingfasern | ✓ 100 % Altpapier, Pre- oder Post-Consumer-Anteil nicht vorgegeben | ✗ Mind. 70 % aus zertifizierter Forstwirtschaft und/oder Recyclingfasern | ✗ 100 % Frischfasern aus zertifizierter Forstwirtschaft | ✗ Mind. 70 % aus zertifizierter Forstwirtschaft |
| Ausschluss von... | | | | | | | |
| Chlor | ✓ | ✓ | ✓ | ✗ | ✗ | ✗ | ✗ |
| Halogenierten Bleichmitteln | ✓ | ✗ | ✗ | ✗ | ✗ | ✗ | ✗ |
| Weiteren Chemikalien | ✓ | ✓ | ✓ | ✗ | ✗ | ✗ | ✗ |
| Begrenzung von... | | | | | | | |
| Emissionen im Laserdruck | ✓ | ✗ | ✗ | ✗ | ✗ | ✗ | ✗ |
| Energieverbrauch | Gewährleistet, da Recyclingpapier | ✓ | ✓ | Gewährleistet, da Recyclingpapier | ✗ | ✗ | ✗ |
| Wasserverbrauch | ✓ | ✗ | ✗ | Gewährleistet, da Recyclingpapier | ✗ | ✗ | ✗ |
| Festlegung der... | | | | | | | |
| Laufeigenschaften | ✓ DIN EN 12281 | ✓ DIN EN 12281 | ✗ | ✗ | ✗ | ✗ | ✗ |
| Alterungsbeständigkeit | ✓ ISO 20494 | ✓ Geltende Normen | ✗ ISO 9706 freiwillig | ✗ | ✗ | ✗ | ✗ |

Gemeinsame Erklärung



„Das Umweltzeichen Blauer Engel für Recyclingpapier fordert die Erfüllung höchster ökologischer Standards und ist damit in Deutschland für Verbraucher*innen und Einkäufer*innen eindeutig die umweltfreundlichste Wahl bei Papier.“



Recyclingpapier wirkt

Recyclingpapier wirkt für...



**Klima und
Ressourcen**



**Wald und
Biodiversität**



**Kreislauf-
wirtschaft**



Umwelt



Klima und Ressourcen

- Aktualisierte Ökobilanz des Umweltbundesamtes
- Recyclingpapier bei allen Indikatoren besser

„Es ist wesentlich umweltfreundlicher, Papier aus recycelten Fasern herzustellen, als Primärfasern aus Holz als Rohstoff zu verwenden.“



Klima und Ressourcen

NACHHALTIGKEITSRECHNER

Papierverbrauch: Blatt DIN A4



| | Altpapier kg | Holz kg | Wasser l | Energie kWh | CO ₂ eq kg |
|-------------------|-----------------|--------------|-------------|----------------|--------------------------|
| Frischfaserpapier | 0 | 5,4 | 125,6 | 32,4 | 2,4 |
| Recyclingpapier | 2,8 | 0 | 27,9 | 10,4 | 2,0 |
| Einspareffekte | - | 5,4 | 97,7 | 22,0 | 0,4 |
| | | 100 % | 78 % | 68 % | 15 % |

Wald und Biodiversität

- Herstellung aus 100 Prozent Altpapier
- Erhalt der Wälder als wichtiger Kohlenstoffspeicher
- Entlastung des natürlichen Lebensraums für verschiedene Arten
- Vermeidung des Risikos von Landnutzungsänderungen



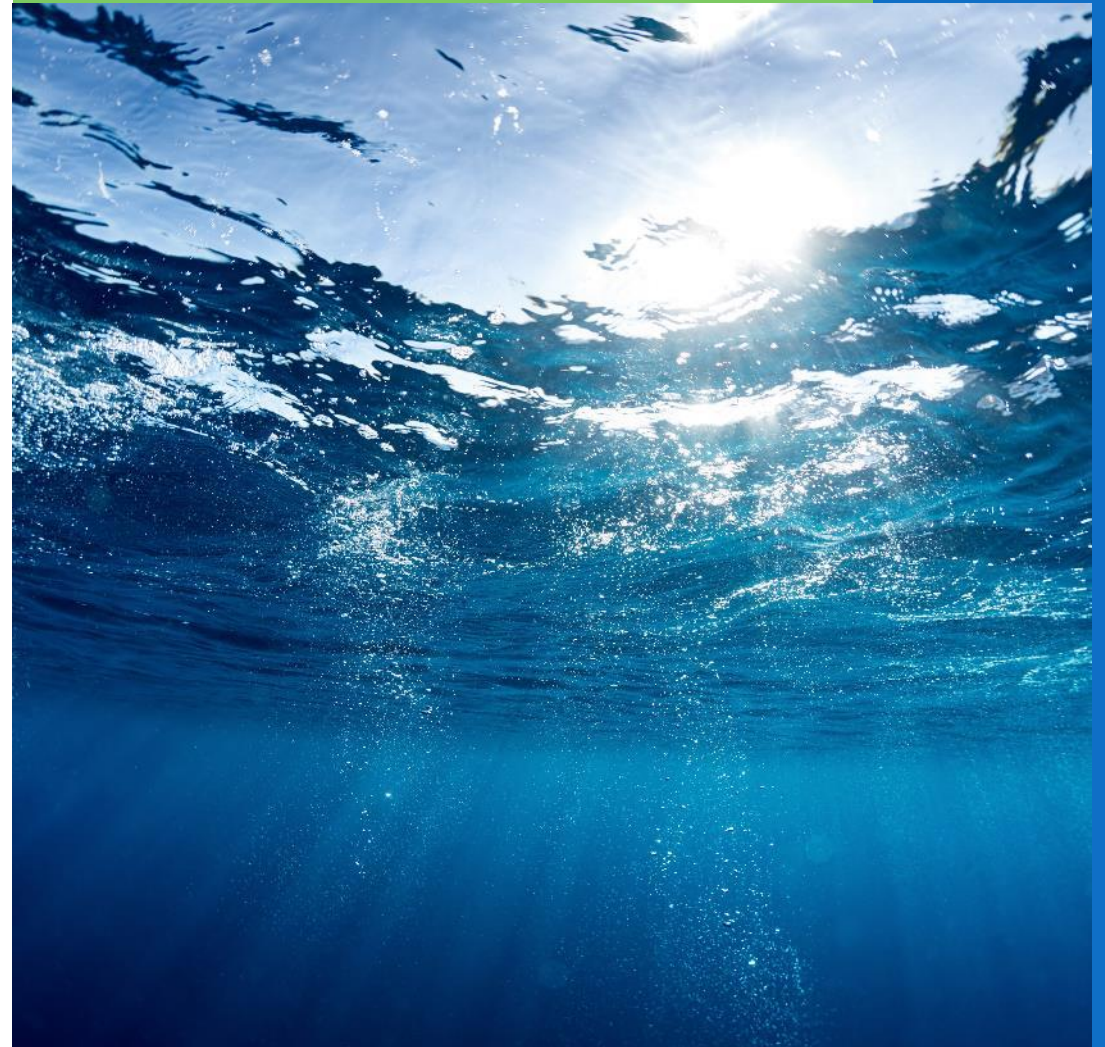


Kreislaufwirtschaft

- Mind. 65 Prozent sogenannte mittlere, untere und krafthaltige Sorten
- Niedrige Weißgrade
- Papierfasern fast unbegrenzt recycelbar

Umwelt

- Verzicht auf Chlor, halogenierte Bleichmittel und weitere gesundheitsgefährdende Chemikalien
- Keine optischen Aufheller





Recyclingpapier in der Praxis

Qualität



Gebrauchstauglichkeit: DIN EN 12281

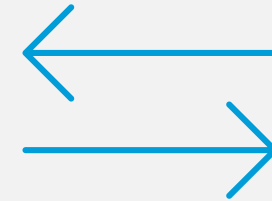
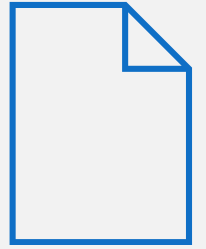
Alterungsbeständigkeit: ISO 20494



Kosten



Einsatz niedriger
Weißgrade

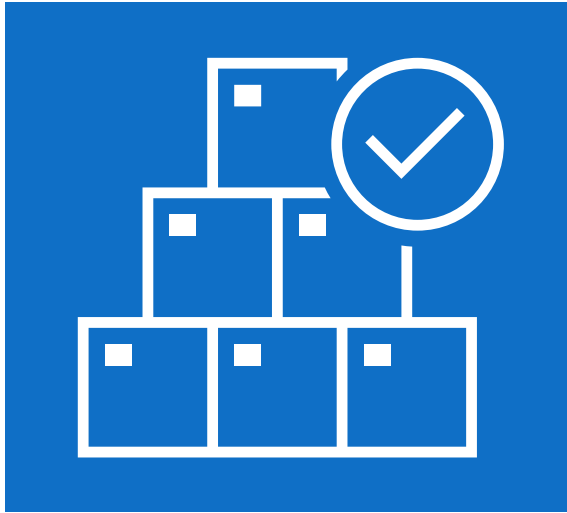


Vergleich
verschiedener
Angebote

Anfrage bei
Herstellern



Erfolgsfaktoren und Tipps für die Umstellung



**Zentrale
Beschaffung**



**Verbindliche
Beschlüsse**



**Einbindung aller
Beteiligten**



**Interne & externe
Kommunikation**

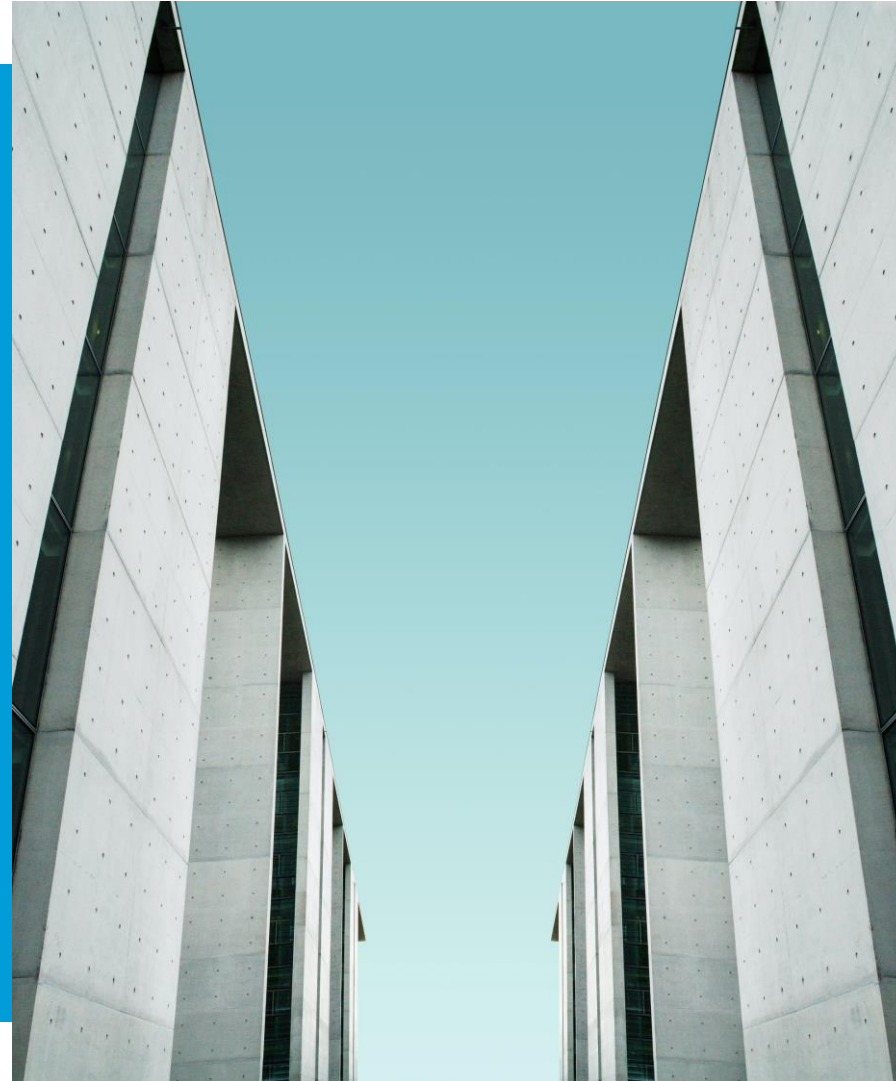


Praxisbeispiele

Bund und Länder

Bundesverwaltung

- Maßnahmenprogramm „Nachhaltigkeit“ der Bundesregierung
- Ausschließlich Kopierpapier mit Blauem Engel
- Best-Practice-Beispiele auf Plattform „Grüner beschaffen“



Landesverwaltung

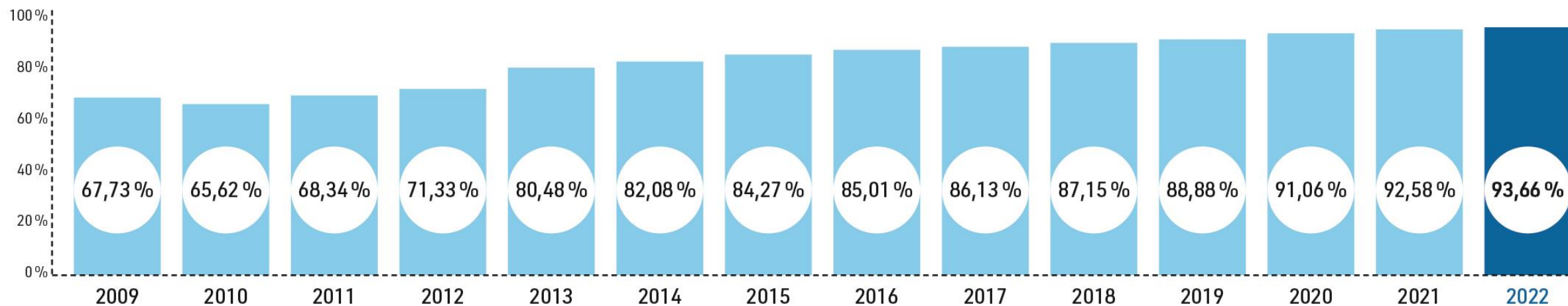
- Flickenteppich bei nachhaltiger Papierbeschaffung
- Vorreiter:
Baden-Württemberg,
Berlin, Bremen,
Hamburg, NRW,
Saarland und
Schleswig-Holstein

Kommunen



DEUTSCHER
LANDKREISTAG

- Papieratlas erhebt Papierverbrauch und Recyclingpapierquoten der Kommunen
- Entwicklung der Recyclingpapierquote in den teilnehmenden Städten:



Unternehmen

- Über 100 CEOs bekennen Farbe pro Recyclingpapier
- Namhafte deutsche Unternehmen



Unternehmen



„Wir haben uns dazu entschieden, auf 100 % Recyclingpapier mit dem Blauen Engel umzustellen - für unser intern genutztes Kopierpapier, Betriebs- und Bedienungsanleitungen, Mitarbeiterzeitschriften und Kundenmagazine“

„Unsere Mitgliedermagazine werden ausnahmslos auf 100 % Recyclingpapier mit dem Blauen Engel produziert. Auch die Magazine selbst sind mit dem Blauen Engel für Druckprodukte zertifiziert.“



„Im Bürobereich haben wir sämtliche Druck- und Kopierpapiere auf Recyclingpapier umgestellt. Auch unsere Druck-erzeugnisse werden auf dem umweltfreundlichen Papier gedruckt.“

„Die Verwendung von Papier mit dem Siegel „Blauer Engel“ ist für uns ein Beitrag zur Reduktion unseres Ressourcenverbrauchs und des CO₂-Footprints.“



Weitere Organisationen



Bundesbehörden

Bundesministerien
und nachgeordnete
Behörden



Kleinere Kommunen

Städte/Gemeinden
mit < 40.000
Einwohner*innen



Kleinere Unternehmen

Kommunale
Unternehmen und
KMU



Weitere

Schulen, Vereine und
Verbände, Institute
und weitere

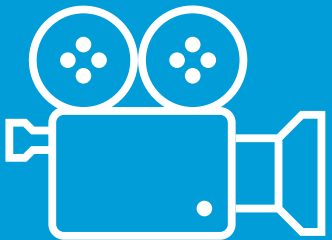
Empfehlungen



PapierPodcast



Recyclingpapier wirkt
Die Zukunft von Papier in
einer digitalen Welt
Recyclingpapier schützt
Wälder, Klima und
Ressourcen



Papier in Zeiten von
Digitalisierung und
Nachhaltigkeit



www.papiernetz.de



Vielen Dank für Ihre Aufmerksamkeit.

Initiative Pro Recyclingpapier

c/o Nissen Consulting GmbH & Co. KG

Schumannstraße 17, 10117 Berlin

www.papiernetz.de



Bildnachweise

| | |
|------------------|------------------------------------|
| Folien 1/17: | © DragonImages/stock.adobe.com |
| Folien 3/9: | © chaoss/stock.adobe.com |
| Folie 7: | © Brandi Redd/unsplash.com |
| Folie 10: | © JJ Ying/unsplash.com |
| Folien 11/12/13: | © Alexander/stock.adobe.com |
| Folien 11/14: | © Stéphane Bidouze/stock.adobe.com |
| Folien 11/15: | © Christian Maurer/stock.adobe.com |
| Folien 11/16: | © Dudarev Mikhail/stock.adobe.com |
| Folie 18 links: | © jummie/stock.adobe.com |
| Folie 18 rechts: | © Pexels/pixabay.com |
| Folie 19: | © Gajus/stock.adobe.com |
| Folie 21: | © SFIO CRACHO/stock.adobe.com |
| Folie 22: | © Simone Hutsch/unsplash.com |
| Folie 24: | © pressmaster/stock.adobe.com |